

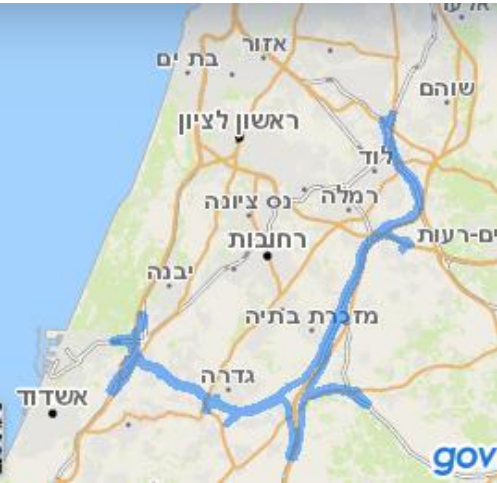
**תת"ל 79 מסילת פלשת שורק - עוקף לוד**  
**שינויים מוצעים בהתאם להחלטת הות"ל מיום**  
**31.12.2023, פרסום לפי סעיף 106(ב) לחוק התו"ב**

**אוגוסט 2024**

אגף תכנון, חטיבת פיתוח



## רקע תת"ל 79- שינויים לפרסום לפי סעיף 106(ב) לחוק התו"ב



תת"ל 79 קובעת תוואי מסילות ברזל מחושמלות בקטע פלשת שורק ועוקף לוד באורך של כ- 83 ק"מ. התוואי בתכנית, מקשר מנמל אשדוד ומסילת החוף (קו אשקלון-תל אביב), לאורך כביש 7 עד למסילת הדרום (קו נען-באר שבע), הכפלה של המסילה בתוואי קו נען - באר שבע וכן חיבור למסילה A1 (קו ירושלים-ת"א) עד לחיבור למסילה המזרחית באמצעות מסילת עוקף לוד דרך מחלף נשרים וכן חיבורים מסילתיים מאשדוד למסילת הדרום וממסילת הדרום למסילת A1 דרך מסדרון 431 לכיוון ירושלים.

התכנית מסדירה חציות והעתקות של קווי תשתית ורצועות תשתיות משולבות וכן משלימה מקטע באורך של כ- 2.4 ק"מ של רצועת תשתיות משולבת מאזור מושב מצליח ועד מדרום למאגר נען.

התכנית פורסמה להערות הוועדות המחוזיות ולהשגות הציבור בתאריך 25.2.22 ואלו נשמעו בפני חוקר התכנית שמונה ע"י הות"ל.

בתאריך 3.4.23 החליטה מליאת הות"ל על פרסום התכנית לפי סעיף 106(ב) לחוק התכנון והבניה לתקופה של 60 יום לעניין שינויים שנערכו בתכנית כתוצאה מקבלת חלק מהשגות חברות מקורות ונתג"ז.

בתאריך 31.12.23 התקיים דיון בועדת המשנה של הות"ל בהשגות לפי סעיף 106(ב) וכן דיון באישור התכנית במליאת הות"ל והוחלט לפרסם פעם נוספת שינויים שהוועדה שוקלת לערוך בתכנית לפי סעיף 106(ב) כתוצאה מקבלת חלק מהשגות נתג"ז וכן השגות המועצה האזורית נחל שורק ואחרים. עוד הוחלט לגרוע מהתכנית את החיבור המוצע למסילת בית שמש. **מובהר כי גריעת השלוחה לבית שמש אינה חלק מהשינויים המוצעים בתכנית כחלק מהפרסום לפי סעיף 106(ב) לחוק.**

**מובהר כי הפרסום במסגרת 106(ב) מתייחס רק לגליונות התכנית (תשריט מצב מוצע, נספח תשתיות, נספח פיתוח ושיקום נופי וכן נספח תנוחה) הרלוונטיים בהם נערכו שינויים וכן רק בסעיפים ספציפיים בהוראות התכנית כמפורט בעמוד 4 במסמך זה.**



## השינויים בהוראות התכנית במסגרת פרסום לפי סעיף 106(ב) לחוק התו"ב

בהתאם להחלטת הות"ל על פרסום התכנית לפי סעיף 106(ב), נוסח הוראות התכנית המעודכן כולל את השינויים שנערכו הנובעים מההחלטה על הפרסום. לשם הסיוע בהתמצאות, פורסם כצרופה לתכנית גם נוסח בגרסת "עקוב אחר השינויים".

בנוסף נערכו עדכונים בסעיפי ההוראות הבאים כתוצאה משינויי גבולות, יעודים ושטחים (שינויים אלה אינם מופיעים בקובץ "עקוב אחר שינויים"):

סעיף בהוראות	מהות השינוי
1.2	עדכון שטח התכנית
1.5.5	עדכון גושים וחלקות
1.7	עדכון טבלת מסמכי התכנית
3.1	עדכון טבלת יעודי קרקע ותאי שטח בתכנית
3.2	עדכון טבלת שטחים

# השינויים במסמכי התכנית במסגרת פרסום לפי סעיף 106(ב) לחוק התו"ב: עקרונות הסימונים

השינויים שנערכו בתכנית ומפורסמים במסגרת סעיף 106(ב) לחוק כוללים סימונים של רצועות תשתיות שהוסטו בהתאם לעקרונות הבאים:

- למסמכי התכנית **התווסף נספח שינוי תמ"א 37** שמציג את רצועות התשתיות המוסטות כולל המגבלות שלהן על רקע הקו הכחול של תת"ל 79 ותמ"א 37 המאושרות.
- נספח שינוי תמ"א 37 מציג את רצועת התשתיות, מגבלות בניה ותחום הסקירה לפי המצב המאושר כיום וכן את הרצועות שיבוטלו **במסגרת תת"ל 79, במעמד מחייב.**
- תשריט מצב מוצע כולל סימון מלא של רצועת התשתיות החדשה ושל תחום מגבלות הבניה. תחום הסקירה מסומן באופן חלקי ומתחבר לתחום הסקירה מכח תמ"א 37 המאושרות. תחומי רצועות התשתיות לביטול סומנו בתשריט כהנחיות מיוחדות ב'. מגבלות בנייה ותחום סקירה של רצועות תשתיות וקווי גז מאושרים, שלא שונו בתכנית זו, ימשיכו לחול מכוח התכניות המאושרות.
- יש לעיין בתשריט המצב המוצע בשילוב נספח שינוי תמ"א 37, שיחד מראים את תחום הסקירה הנוסף בתכנית זו ותחום הסקירה שממשיך לחול מכוח תמ"א 37 הרלוונטית.
- רצועת תשתיות מסומנת בייעוד "רצועת תשתיות" במצב המוצע וכאשר הרצועה חוצה ייעודי מסילת ברזל למיניהם (מוצעת, מאושרת, ו/או טיפול נופי, מפגש דרך מסילה), או יעוד מגבלות בנייה בו חל יעוד דרך מאושרת- היא מסומנת על ידי סימון "מסדרון תשתית תת קרקעית" בקטע החופף לחצייה.
- בעניין סימון מידות הרצועות:  
בתשריט מצב מוצע - סומנו המידות של רצועת התשתיות.  
בנספח התשתיות - סומנו המידות של רצועת התשתיות ושל תחום מגבלות הבניה.  
בנספח שינוי תמ"א 37 - סומנו המידות של רצועת התשתיות, מגבלות הבניה ותחום הסקירה.

# רשימת השינויים לפרסום לפי סעיף 106(ב) לחוק התו"ב



ביטוי במסמכי התכנית: מספרי גליונות	מיקום / תאור השינוי	מס' שינוי / עמוד
מצב מוצע: 3,4 נספח תשתיות: 3,4 נספח שיקום נופי: 4,5 נספח שינוי תמ"א 37	<b>אזור מאגר נען-מושב מצליח-מחלף נשרים</b> הוספת מסדרון תשתיות תת"ק ורצועת תשתיות עבור הסטת קווי נתג"ז והוספת גבולות מגבלות בנייה, תחום סקירה ומידות רוחב רצועות. רצועת תשתיות התארכה לצפון ולדרום. שינוי גבול התכנית לטובת התחברות לרצועת הגז המאושרת בחלק הצפוני.	<b>1</b> עמ' 8-11
מצב מוצע: 5 נספח תשתיות: 5 נספח שיקום נופי: 7 נספח שינוי תמ"א 37	<b>אזור תחנת גז יסודות, מדרום למזכרת בתיה, סמוך לכביש 6</b> דיוק מסדרונות תשתיות תת"ק ורצועת תשתיות עבור הסטת קווי נתג"ז והוספת גבולות מגבלות בנייה, תחום סקירה ומידות רוחב רצועות	<b>2</b> עמ' 12-17
מצב מוצע: 5, 6 נספח תנוחה: 5, 6 נספח תשתיות: ללא שינוי נספח שיקום נופי: 7, 8 נספח חתכים לרוחב: 7	<b>מ.א. נחל שורק, אזור יסודות ונצר חזני</b> צמצום תחום גבול מסילה מוצעת באמצעות תוספת קירות תומכים בגובה ממוצע של כ-4 מ'	<b>3</b> עמ' 18-22
מצב מוצע: 6 נספח תנוחה: 6 נספח תשתיות: ללא שינוי נספח שיקום נופי: 8 נספח חתכים לרוחב: 7	<b>מ.א. נחל שורק, רביע צפון מערבי של מחלף שורק</b> צמצום תחום גבול מסילה מוצעת באמצעות תוספת קירות תומכים בגובה ממוצע של כ-4 מ'	<b>4</b> עמ' 23-27
מצב מוצע: 10 נספח תשתיות: 10 נספח שיקום נופי: 17 נספח שינוי תמ"א 37	<b>אזור המסילה לנמל אשדוד</b> דיוק מסדרון תשתיות תת"ק ורצועת תשתיות עבור הסטת קווי נתג"ז והוספת גבולות מגבלות בנייה, תחום סקירה ומידות רוחב רצועות, שינוי גבול התכנית בהתאמה לשינויי רצועות הגז.	<b>5</b> עמ' 28-31

# פרסום לפי סעיף 106(ב) לחוק התו"ב

## מקרא נספח פיתוח ושיקום נופי

מקרא : צמחיה ואלמנטים מתוכננים	מקרא : צמחיה ואלמנטים קיימים
גשר/מעבר מתוכנן	שמורת טבע קיימת
מנהור מתוכנן	גשר/מעבר קיים
שמורת טבע מוצעת	כביש קיים
רצועת מסילה מתוכננת כולל דיקורים ותעלות	אלמנט לשימור
כביש מתוכנן במסגרת הפרויקט	מתחם לשימור
כביש מתוכנן במסגרת פרויקט אחר	ציר מסילה קיימת
שביל אופניים מתוכנן	ציר נחל קיים
ציר נחל מוטס מתוכנן	שבילים מסומנים
קיר תומך מתוכנן	כבישים/דרכי שירות דרכים חקלאיות קיימות
מיגון אקוסטי מתוכנן	עץ קיים ראוי לשימור כפוף למגבלות בטיחות ר"י
מעקה בטיחות אסוס	פוליגון עצים לשימור
כבישים/דרכי שירות מתוכננות	שטחי יאל גנתי
דרכים חקלאיות מתוכננות	* שימור עצים עפ"י סקר עצים מאושר
מעבר מים מתוכנן/הארכה	
שטח לטיפול נופי ללא נטיעות	<b>מקרא מסילות</b>
שטח לטיפול נופי כולל נטיעות כללי	ציר מסילה מהירות 212.4
שטח לטיפול נופי כולל נטיעות בצורת מעעים	ציר מסילה 114.1
נטיעות עצים גדולים להסתרה בתחומי שיקום נופי	ציר מסילה 10.4
שיפול נופי באזורי נחלים	ציר מסילה 111.1
פשט הצפה	ציר מסילה 115.1
שטח חקלאי קיים לטיפול נופי או המשך שימוש חקלאי במידת האפשר	ציר מסילה 116.1
החזרת הסב לקדמותו	ציר מסילה 117.1
אתר התארגנות	ציר מסילה 118.1
חדר ביטחון (סימון סכמטי)	ציר מסילה 119.1
מבנה שייב	
שיפול הנדסי באזורי נחלים	<b>מקרא גבולות</b>
	גבול תכנית תת"ק 79
	גבול מסילה לתכנית מאושרת/מקורות
	גבול רצועת רכבת קיימת
	מסילה מאושרת תכנית מתאר גדרה 453-0340554
	גבול מסדרון תשתיות תת"ק (לא כלול ברצועת המסילה)
	גבול רצועת רכבת מתוכננת
	גבול דרך מוצעת

## מקרא נספח תשתיות

מקרא:	תשתיות מתוכננות	תשתיות קיימות
גבול התכנית	קו חשמל מתח עליון/על	קו חשמל מתח עליון/על
גבול רצועת המסילה מוצעת	קו חשמל מתח גבוה	קו חשמל מתח גבוה
גבול רצועת המסילה מאושרת	קו מים/מקורות	קו מים/מקורות
קו דיקור מתוכנן	קו ביוב	קו ביוב
צירי מסילות מתוכננות	קו סניקה	קו סניקה
	קו קמ"ד	קו קמ"ד
	קו חקלאית מוצעת	קו קצ"א.א.
	כביש מתוכנן במסגרת תת"ק 79	קו גז
	כביש עתידי	לביטוח / העמקה
	מסילה קיימת	מסדרון תשתיות תת"ק
		מסדרון תשתיות עליון
		גבול מגבלות מוצע
		גבול תחום סניקה מוצע
		קידוח מים שתייה
		קידוח מקורות

## מקרא תשריט מצב מוצע

מקרא	מקרא
מתקנים הנדסיים	דרך מאושרת
מסילה לאו טיפול נופי	מסילה מאושרת
מסילה מוצעת	מסילה מוצעת
מפגש דרך-מסילה	רצועת תשתיות
יעוד עפ"י תכנית מאושרת אחרת	מבבלות בניה ופיתוח
שטח שהתכנית אינה חלה עליו	שטח שהתכנית אינה חלה עליו
גבול מגבלות בניה	גבול מגבלות בניה
מנהרה/מעבר תחתי	מנהרה/מעבר תחתי
גשר/מעבר עליון	גשר/מעבר עליון
הנחיות מיוחדות ג	הנחיות מיוחדות ג
הנחיות מיוחדות ב	הנחיות מיוחדות ב
הנחיות מיוחדות	הנחיות מיוחדות
זכות מעבר	זכות מעבר
מבנה להריסה	מבנה להריסה
גבול מסדרון תשתיות תת"ק	גבול מסדרון תשתיות תת"ק
גבול מסדרון תשתיות עליון	גבול מסדרון תשתיות עליון
גבול מרחב תכנון	גבול מרחב תכנון
גבול שטח שיפוט	גבול שטח שיפוט
קו עזר	קו עזר

# פרסום לפי סעיף 106(ב) לחוק התו"ב

מקרא נספח שינוי תמ"א 37

מקרא נספח תנוחה

**מקרא:**

גבול תת"ל 79



יעודי מסילה



מסדרון ורצועת תשתיות מוצע



מסדרון ורצועת תשתיות לביטול



גבול מגבלות מוצע



גבול מגבלות לביטול



גבול תחום סקירה מוצע



**הערות:**

הביטולים המסומנים בנספח זה הינם בהתאם לכתוב בהוראות התכנית  
בסעיפים 1.6, 1.7, 7.1

**מקרא:**

- דרך שירות מתוכננת
- דרך עפר קיימת
- דרך שירות קיימת לביטול
- גבול מסילה רכבת מוצע
- גבול מסילה רכבת מאושרת
- גבול דרך מוצעת
- גבול תכנית תת"ל 79
- גבול רצועת מסילה ו/או קו סיפול תח"ל
- גבול עתיקות
- גבול שמורת
- גבול בית עלמיו יציץ
- קו רצועת תחזוק קיים
- קו רצועת תחזוק מתוכנן
- קו נחל לביטול
- תעלה ניקוז מתוכננת
- תכנון של משרד אחר
- מנורה מתוכננת
- גשר מתוכנן
- גשר קיים
- מסילה מס' 1 - מסילה מהירה לבאר שבע
- מסילה מזרחית
- מסילה מס' 2 - מסילה לירושלים
- מסילה מס' 3 - מסילה לירושלים
- מסילה מס' 4 - מסילה מהירה לבאר שבע
- מסילה מס' 5 - מסילת עוקף לוד, מטענים
- מסילה מס' 6 - מסילה לוד-נתב"ג
- מסילה מס' 7 - מסילת עוקף לוד, מטענים
- מסילה מס' 8,9 - מסילת הדרום
- מסילה מס' 10,11 - מסילת כביש נען
- מסילה מס' 14 - מסילת נען
- מסילה מס' 15,16 - מסילת חיבור בין מסילת הדרום למסילה 431
- מסילה מס' 44,45



אתר התארגנות



תהיר נען



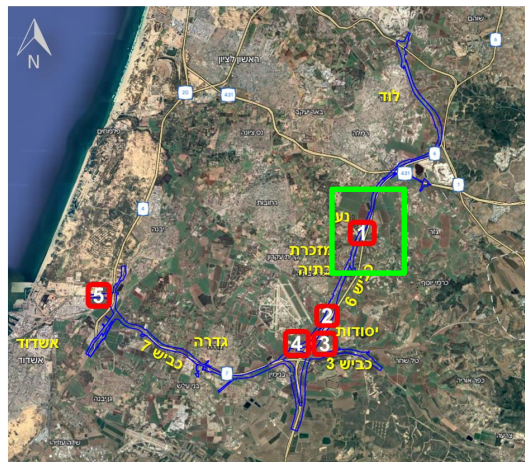
מגבלות טיסה של רת"א

מצב מוצע: גליון 3,4

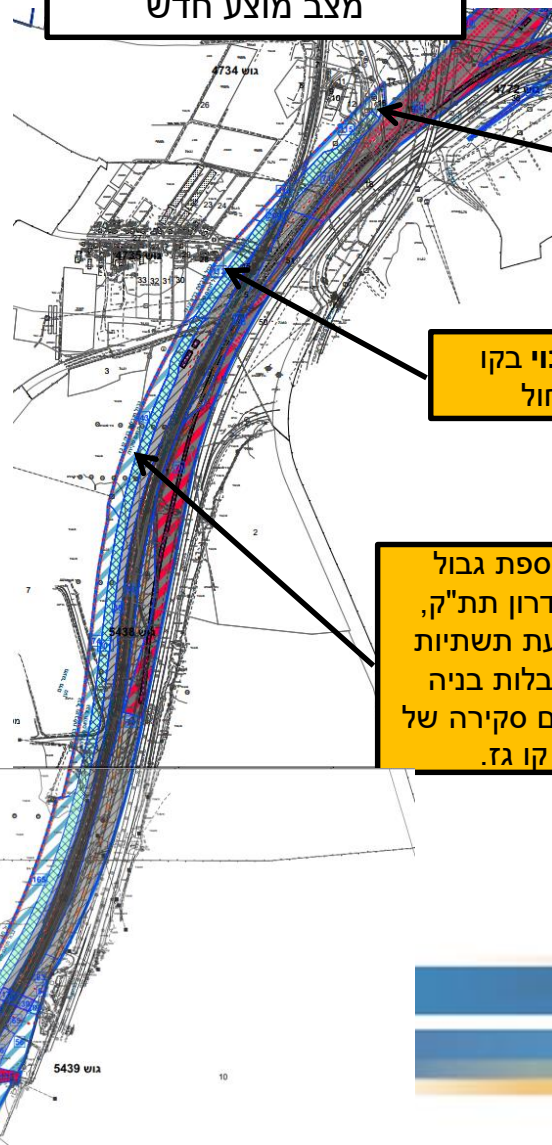
# שינוי מס' 1 - אזור מאגר נען-מושב מצליח-מחלף נשרים

הוספת מסדרון תשתיות תת"ק ורצועת תשתיות עבור הסטת קווי נתג"ז והוספת גבולות מגבלות בנייה, תחום סקירה ומידות רוחב רצועות. רצועת תשתיות התארכה לצפון ולדרום. שינוי גבול התכנית לטובת התחברות לרצועת הגז המאושרת בחלק הצפוני.

מפת התמצאות



מצב מוצע חדש



שינוי בקו הכחול

אין שינוי בקו הכחול

תוספת גבול מסדרון תת"ק, רצועת תשתיות מגבלות בניה ותחום סקירה של קו גז.

מצב מוצע מופקד

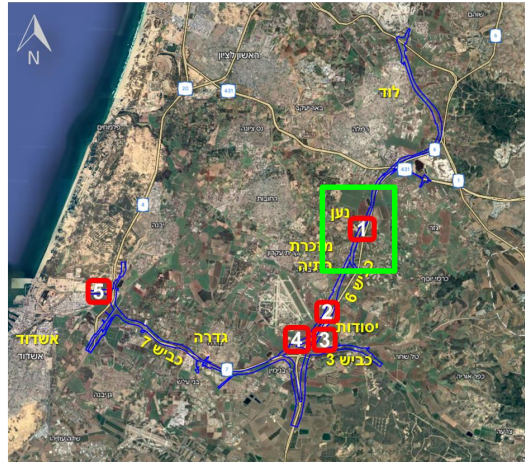


מצב מוצע: גליון 3  
מצב מאושר: גליון מס' 3

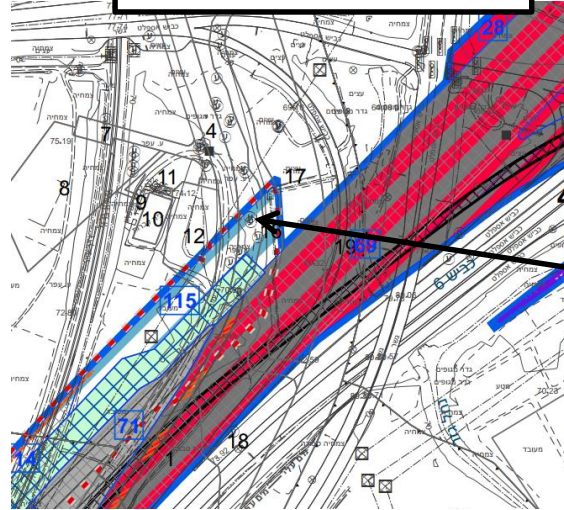
# שינוי מס' 1 - אזור מאגר נען-מושב מצליח-מחלף נשרים

הוספת מסדרון תשתיות תת"ק ורצועת תשתיות עבור הסטת קווי נתג"ז והוספת גבולות מגבלות בנייה, תחום סקירה ומידות רוחב רצועות. רצועת תשתיות התארכה לצפון ולדרום. שינוי גבול התכנית לטובת התחברות הרצועות לצפון.

מפת התמצאות

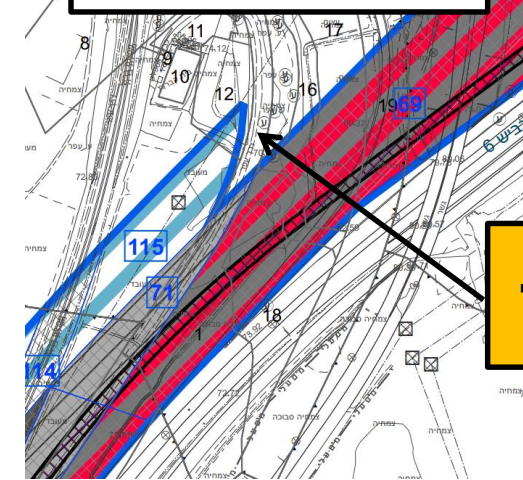


מצב מוצע חדש



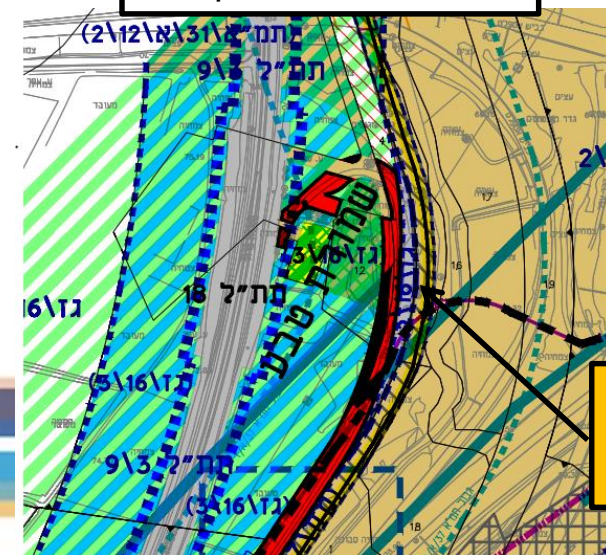
הגדלת קו כחול

מצב מוצע מופקד



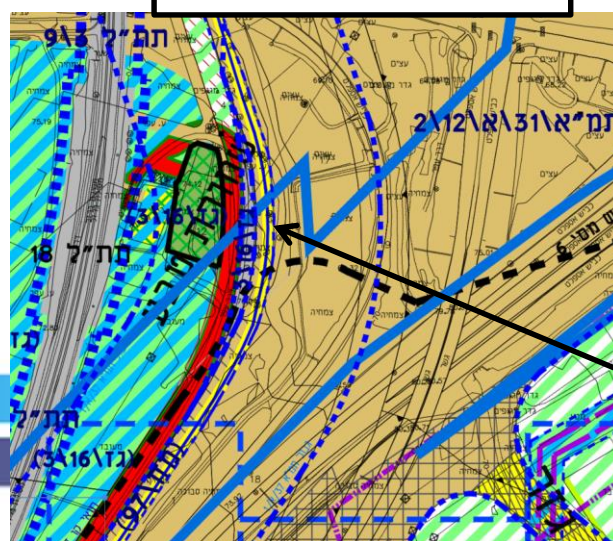
הגדלת קו כחול

מצב מאושר מופקד



הגדלת קו כחול

מצב מאושר חדש



הגדלת קו כחול

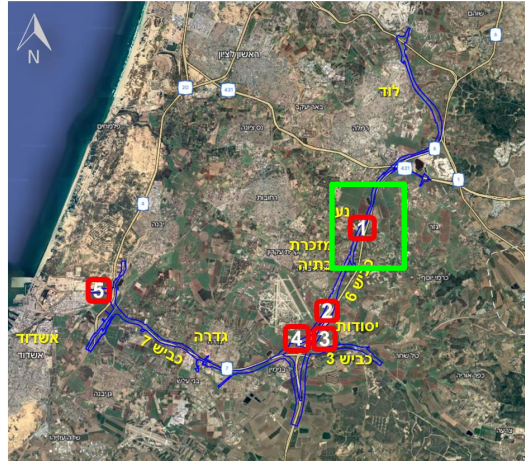
מצליח



# שינוי מס' 1 - אזור מאגר נען-מושב מצליח-מחלף נשרים

הוספת מסדרון תשתיות תת"ק ורצועת תשתיות עבור הסטת קווי נתג"ז והוספת גבולות מגבלות בנייה, תחום סקירה ומידות רוחב רצועות. רצועת תשתיות התארכה לצפון ולדרום. שינוי גבול התכנית לטובת התחברות לרצועת הגז המאושרת בחלק הצפוני.

מפת התמצאות



נספח תשתיות חדש



תוספת גבול מסדרון תת"ק, רצועת תשתיות מגבלות בניה ותחום סקירה של קו גז.

נספח תשתיות מופקד



נספח נופ: גליון 4,5

# שינוי מס' 1 - אזור מאגר נען-מושב מצליח-מחלף נשרים

הוספת מסדרון תשתיות תת"ק ורצועת תשתיות עבור הסטת קווי נתג"ז והוספת גבולות מגבלות בנייה, תחום סקירה ומידות רוחב רצועות. רצועת תשתיות התארכה לצפון ולדרום. שינוי גבול התכנית לטובת התחברות לרצועת הגז המאושרת בחלק הצפוני.

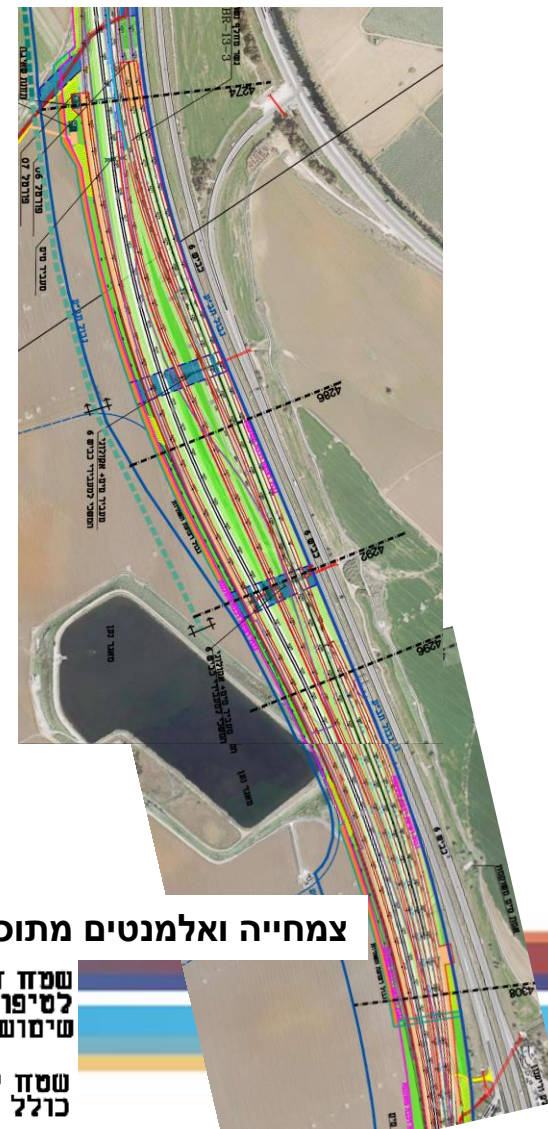
מפת התמצאות



נספח פיתוח ושיקום נופי חדש

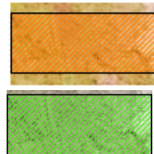


נספח פיתוח ושיקום נופי מופקד



רצועת התשתיות  
הורחבה ובהתאם  
סומן השיקום  
הנופי בנספח

צמחייה ואלמנטים מתוכננים לאחר העבודות להסטת התשתית:



שטח זקלאי קיים  
לסיפול נופי או המשך  
שימוש זקלאי במידת האפשר

שטח לסיפול נופי  
כולל נסיעות כללי

# שינוי מס' 1 - אזור מאגר נען-מושב מצליח-מחלף נשרים

הוספת מסדרון תשתיות תת"ק ורצועת תשתיות עבור הסטת קווי נתג"ז והוספת גבולות מגבלות בנייה, תחום סקירה ומידות רוחב רצועות. רצועת תשתיות התארכה לצפון ולדרום. שינוי גבול התכנית לטובת התחברות לרצועת הגז המאושרת בחלק הצפוני.

נספח שינוי תמ"א 37 (נספח חדש)

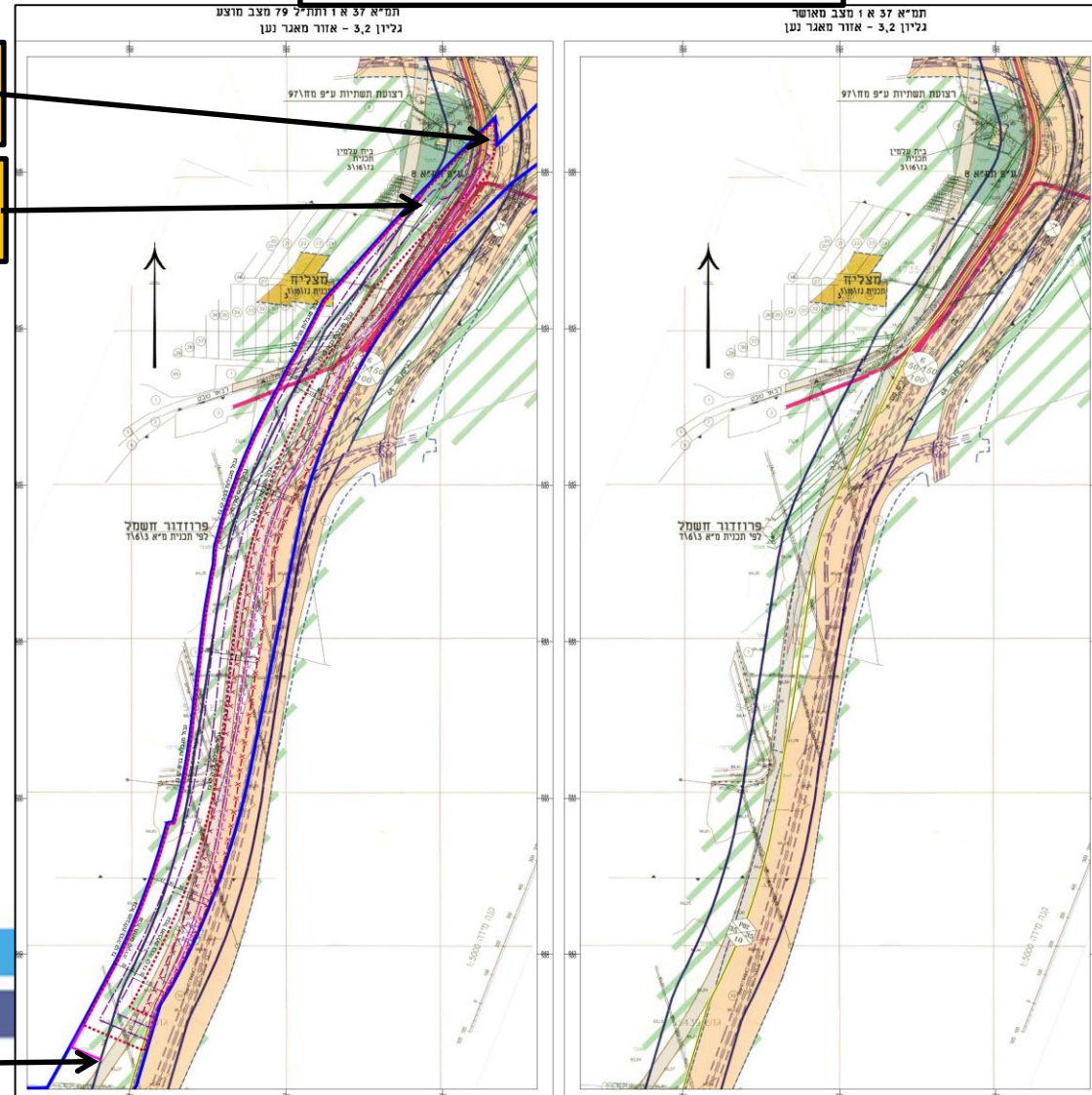
מפת התמצאות



הרחבת קו כחול

חיבור לתחום סקירה מאושר

חיבור לתחום סקירה מאושר



סקרא תמ"א 37 א 1

סקרא מערכת הגז השבעי (התכנית)	
	רצועת ציר רצועת הצינור
	תחנת גז
	מסי צינור לפי תכנית אב הנדסית
	קו בניין נמדד מציר הרצועה
	רוחב הרצועה
	גבול תכנית / גבול סקירה
סקרא רקע מצב קיים	
	אזור בינוי עירוני/כפרי
	שטח בעל חשיבות לסביבה/לנושאים
	אזור אחרונה
	אזור תעשייה
	אזור כרייה וחציבה
	ייעוד
	סביבת נחל/ שטוחות סבע
	גן לאומי
	קרקע הקלאית/ שטחים פתוחים
	מתקני דלף
	מתקנים הנדסיים
	אזור מלאכה
	אזור פינוי אספה
	שטח למסילת ברזל
	דרכים
	שטח ציבורי פתוח
	מבנה מטע
	בית עלמין
	פרוודור חשמל
	דרך לבסול
	רכבת לבסול
	שטח לתכנון בעתיד
	גבול שטח אש
	קו חפסל מתוכנן
	קו מס' / ביוב
	קו דלק
	קידוד טי שתייה
	גבול תכנית כלולה
	גבול מחוז
	גבול מרחב תכנון

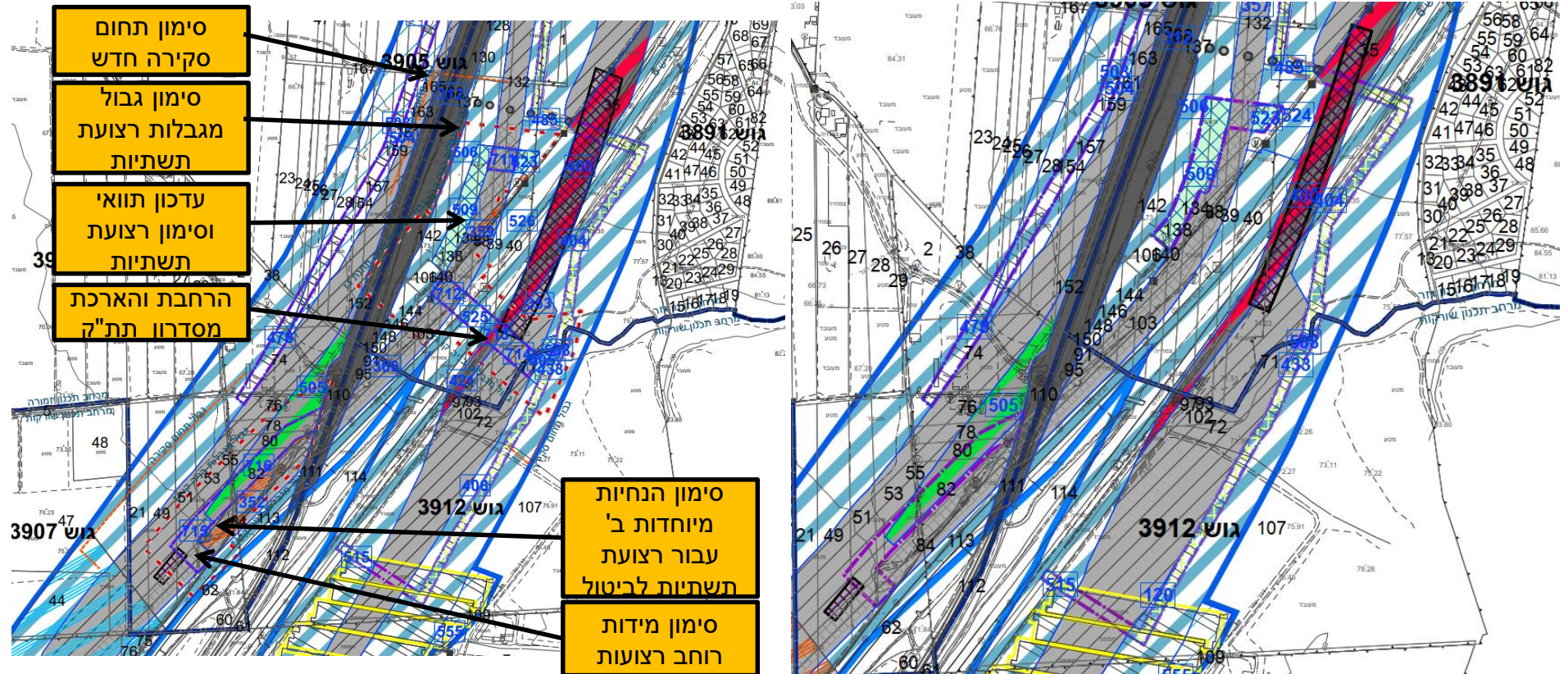
# שינוי מס' 2 – אזור תחנת גז יסודות, מדרום למזכרת בתיה, סמוך לכביש 6 דיוק מסדרונות תשתיות תת"ק ורצועת תשתיות עבור הסטת קווי נתג"ז והוספת גבולות מגבלות בנייה, תחום סקירה ומידות רחב רצועות

מפת התמצאות



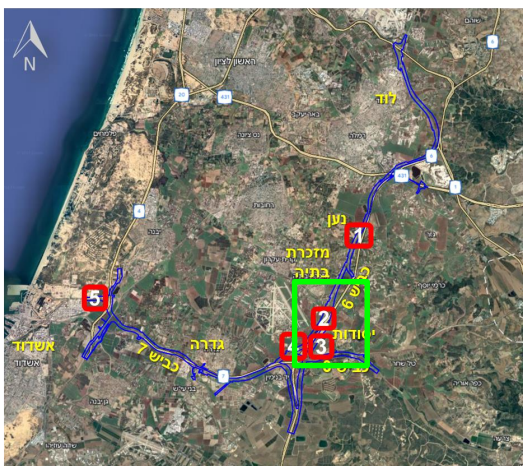
מצב מוצע חדש

מצב מוצע מופקד

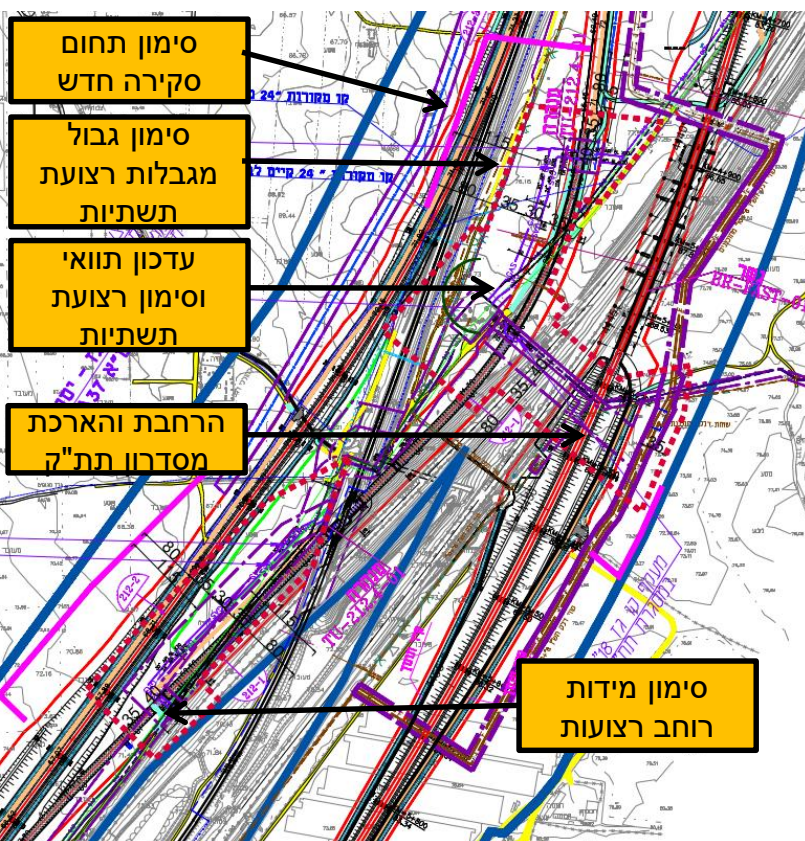


# שינוי מס' 2 – אזור תחנת גז יסודות, מדרום למזכרת בתיה, סמוך לכביש 6 דיוק מסדרונות תשתיות תת"ק ורצועת תשתיות עבור הסטת קווי נתג"ז והוספת גבולות מגבלות בנייה, תחום סקירה ומידות רוחב רצועות

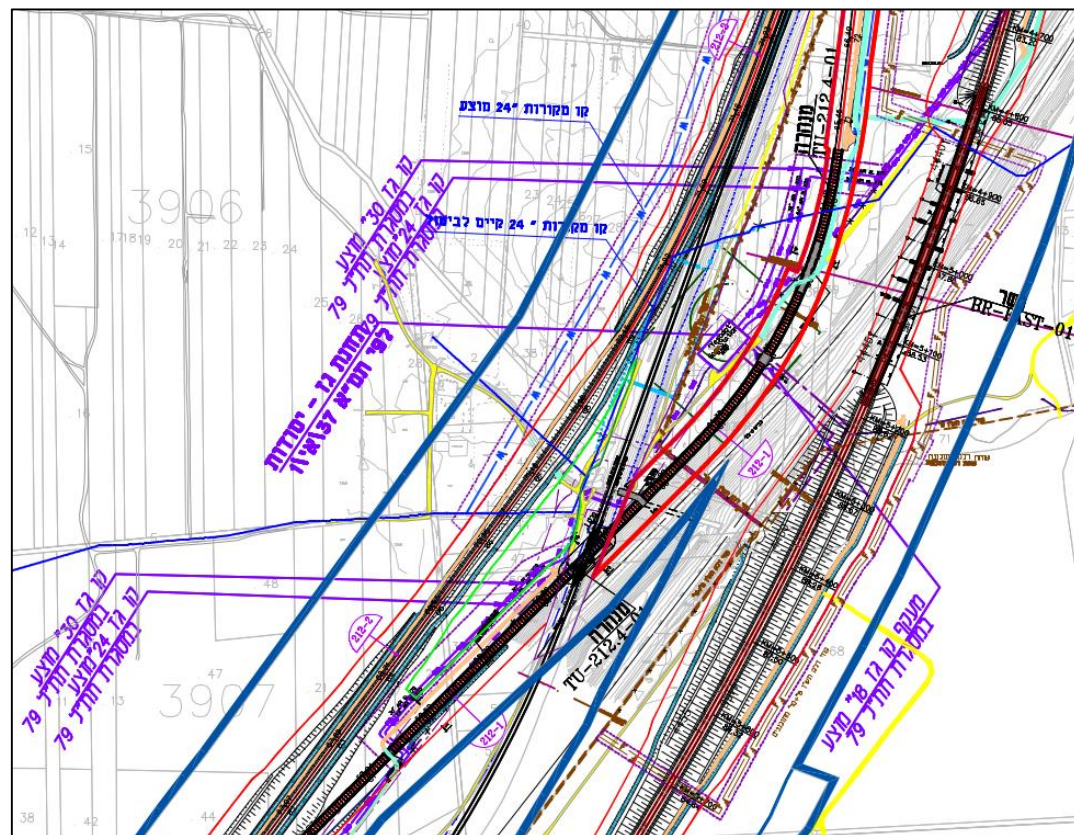
מפת התמצאות



נספח תשתיות חדש



נספח תשתיות מופקד



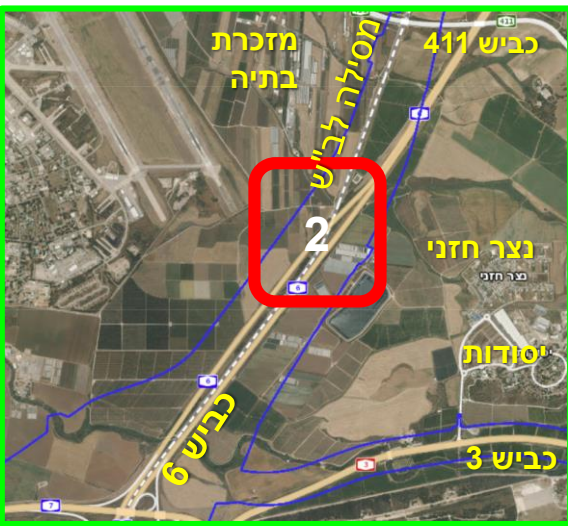
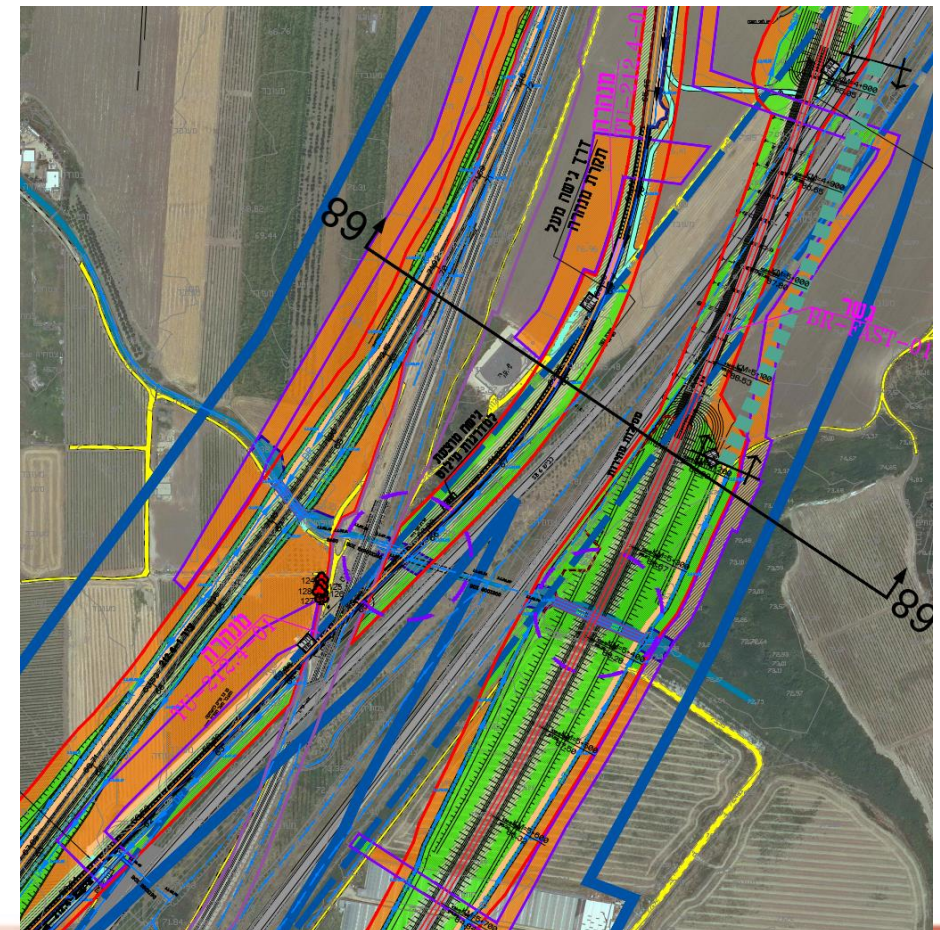
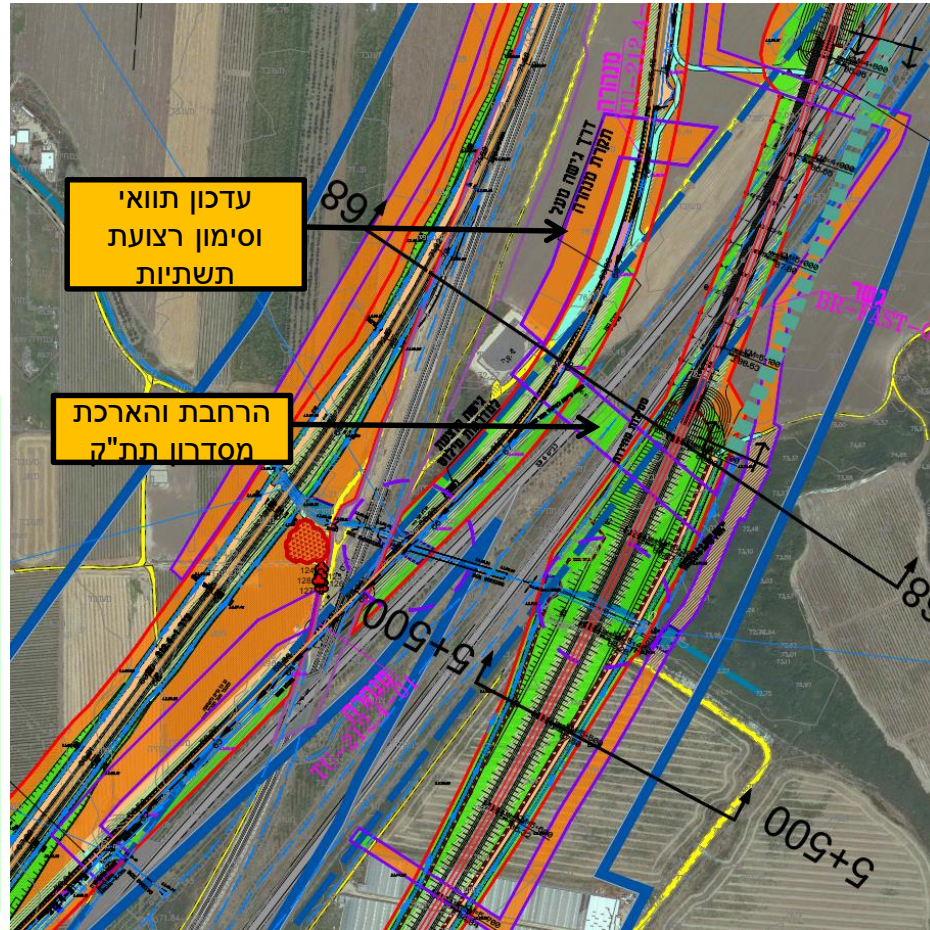
# שינוי מס' 2 – אזור תחנת גז יסודות, מדרום למזכרת בתיה, סמוך לכביש 6 דיוק מסדרונות תשתיות תת"ק ורצועת תשתיות עבור הסטת קווי נתג"ז והוספת גבולות מגבלות בנייה, תחום סקירה ומידות רוחב רצועות

מפת התמצאות



נספח פיתוח ושיקום נופי חדש

נספח פיתוח ושיקום נופי מופקד



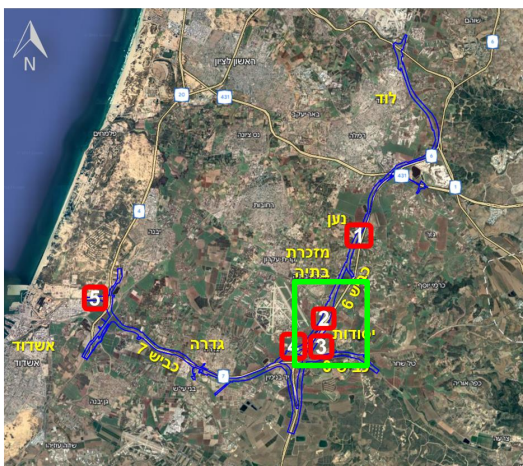
- שטח חקלאי קיים  
לטיפול נופי או המשך  
שימוש חקלאי במידת האפשר
- שטח לטיפול נופי  
כולל נסיעות כללי

צמחייה ואלמנטים מתוכננים לאחר העבודות להסטת התשתית:

# שינוי מס' 2 – אזור תחנת גז יסודות, מדרום למזכרת בתיה, סמוך לכביש 6 דיוק מסדרונות תשתיות תת"ק ורצועת תשתיות עבור הסטת קווי נתג"ז והוספת גבולות מגבלות בנייה, תחום סקירה ומידות רוחב רצועות

השינויים המוצעים בתכנית באזור זה חלים על 3 תכניות ארציות: 37/3 ב, 37/א 1, 37/ב. להלן תרשימים המציגים את ההשפעה של השינויים המוצעים על כל אחת מהתכניות בנפרד

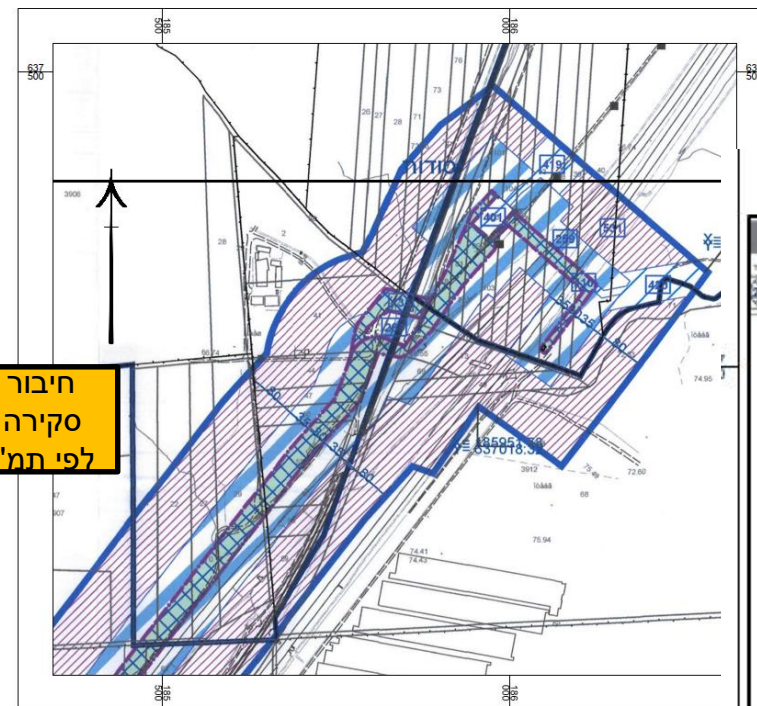
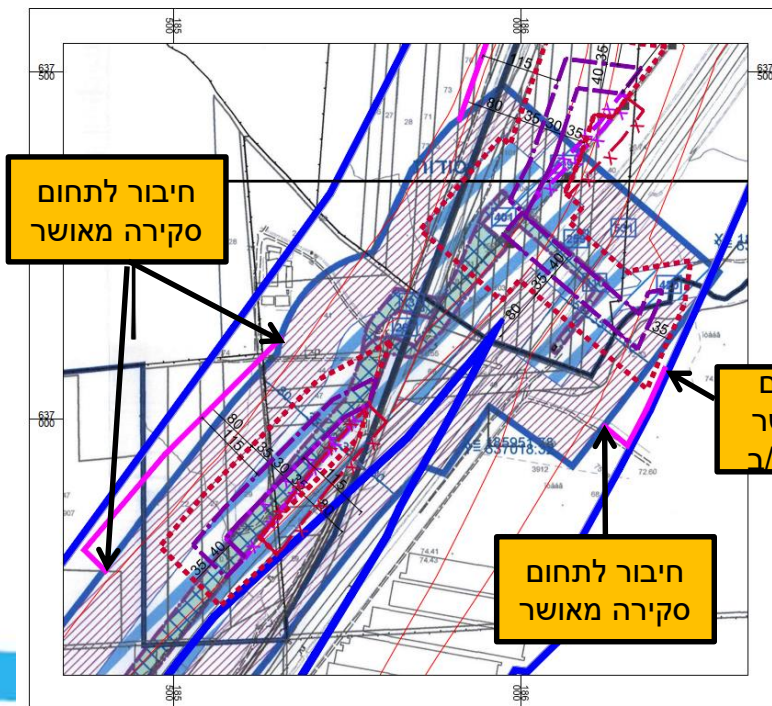
מפת התמצאות



נספח שינוי תמ"א 37 (נספח חדש)

תמ"א 37 ב ותת"ל 79 מצב מוצע  
גליון 1 - אזור תחנת גז יסודות

תמ"א 37 ב מצב מאושר  
גליון 1 - אזור תחנת גז יסודות

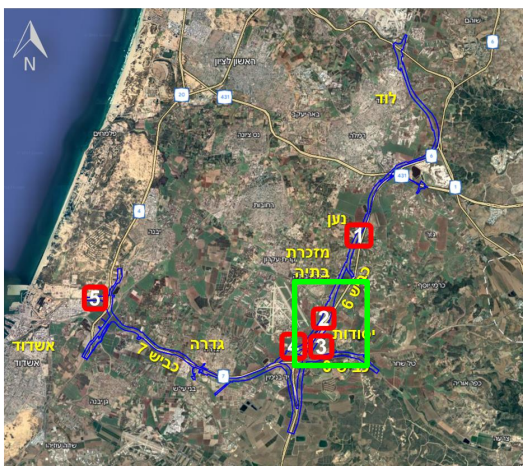


סקרא תמ"א 37 ב

מקרא	
	רצועת תשתיות
	תחום סקירה
	יעור ע"פ תכנית מאושרת אחרת
	מגבלות בניה ופיכתח
	גבול מגבלת בניה
	התחית מיוחדות
	אתר עתיקות/אתר הסטור
	גבול מסדרון תשתיות ת"ק
	גבול שטח שיפוט
	ציר נוף
	קו עורף
	מידות
	אתר קידוח

# שינוי מס' 2 – אזור תחנת גז יסודות, מדרום למזכרת בתיה, סמוך לכביש 6 דיוק מסדרונות תשתיות תת"ק ורצועת תשתיות עבור הסטת קווי נתג"ז והוספת גבולות מגבלות בנייה, תחום סקירה ומידות רוחב רצועות

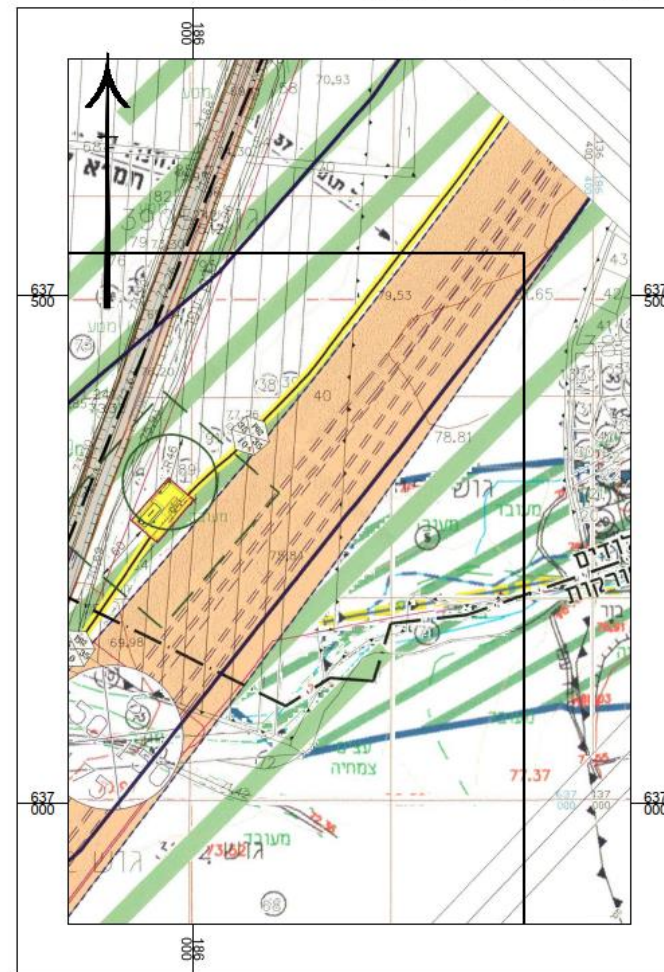
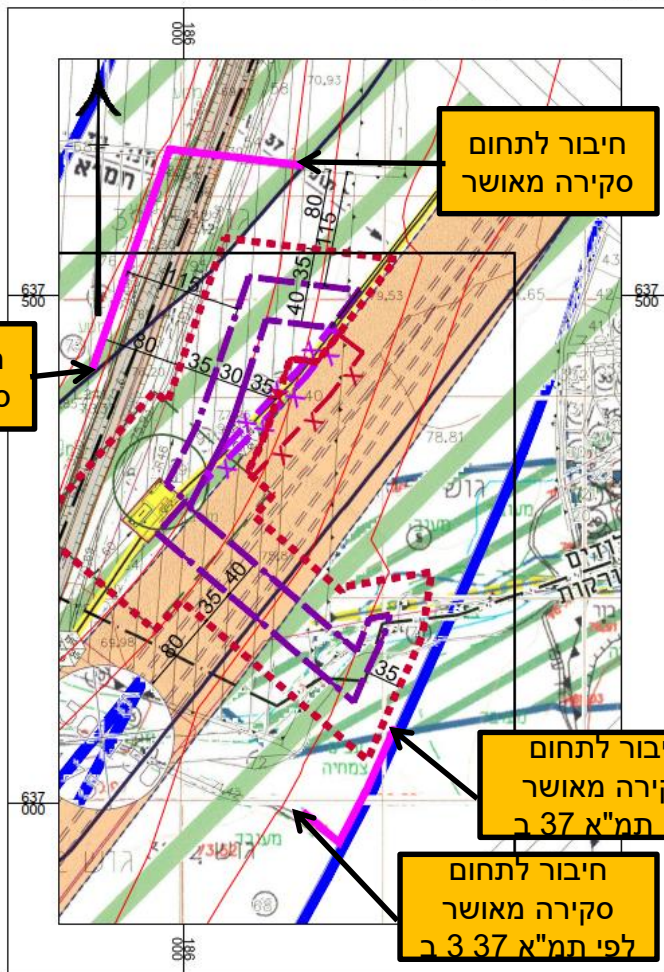
מפת התמצאות



נספח שינוי תמ"א 37 (נספח חדש)

תמ"א 37 א 1 ותת"ל 79 מצב מוצע  
תחנת גז יסודות

תמ"א 37 א 1 מצב מאושר  
תחנת גז יסודות

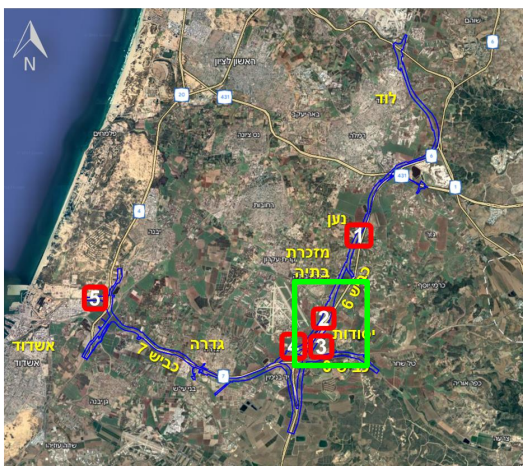


**מקרא תמ"א 37 א 1**

	ציר רצועת הצינור
	תחנת גז
	מס' צינור לפי תכנית אב תודסית
	קו בניין נמדד מציר הרצועה
	רוחב הרצועה
	גבול תכנית / גבול סקירה
	מקרא רצוע מצב קיים
	אזור בניין פרטני/כפרי
	שטח בעל חשיבות להסדרופולין
	אזור אחסנה
	אזור תעשייה
	אזור כריה וחציבה
	ייעור
	סביבת נחל/ שמורת טבע
	גן לאומי
	מקרקע חקלאית/ שטחים פתוחים
	מחמקי דלק
	תחמנים תודסיים
	אזור מלאכה
	אזור פינוי אשפה
	שטח למסילת ברזל
	דרכים
	שטח ציבורי פתוח
	סכנה משק
	בית שלמין
	פרוודור חשמל
	דוד לבסול
	רכבת לבסול
	שטח לתכנון בעתיד
	גבול שטח אש
	קו חשמל מותכן
	קו פיס / ביוב
	קו דלק
	קידוח מי שתייה
	גבול תכנית כלולה
	גבול מחוז
	גבול מרחב תכנון

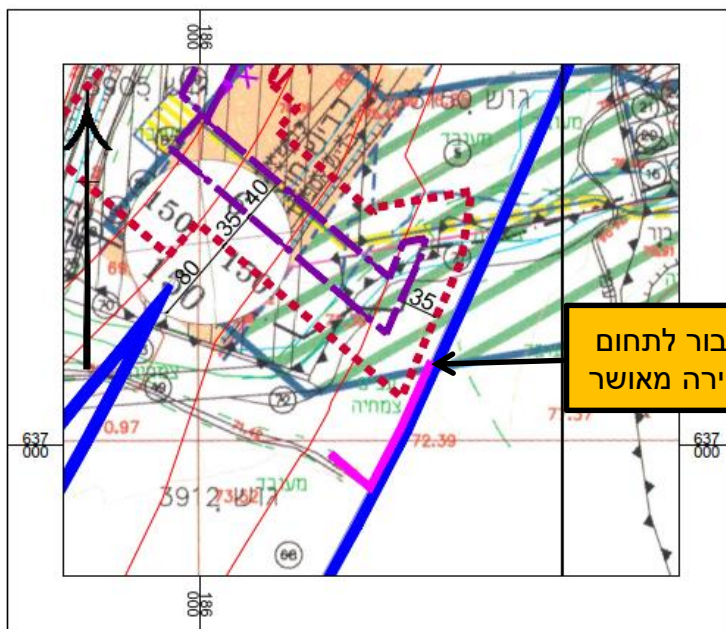
# שינוי מס' 2 – אזור תחנת גז יסודות, מדרום למזכרת בתיה, סמוך לכביש 6 דיוק מסדרונות תשתיות תת"ק ורצועת תשתיות עבור הסטת קווי נתג"ז והוספת גבולות מגבלות בנייה, תחום סקירה ומידות רוחב רצועות

מפת התמצאות



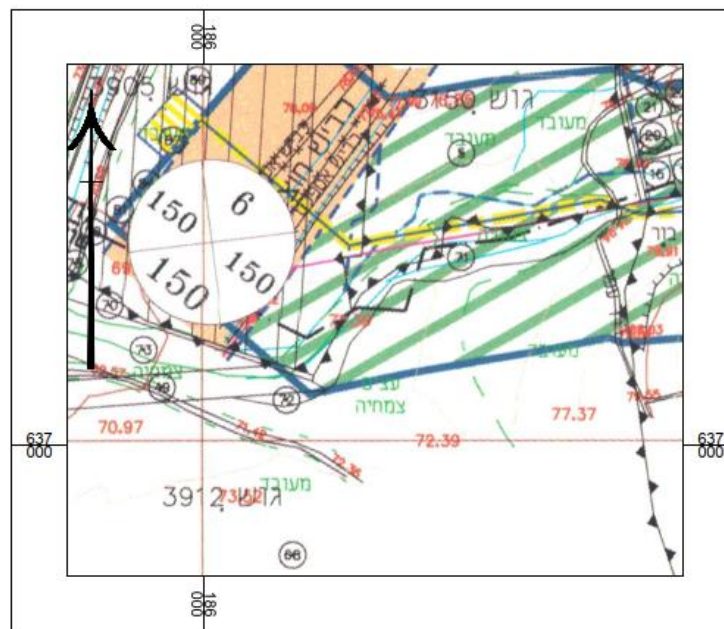
נספח שינוי תמ"א 37 (נספח חדש)

תמ"א 37 ב ותת"ל 79 מצב מוצע  
מתוך גליון 1



חיבור לתחום  
סקירה מאושר

תמ"א 37 ב מצב מאושר  
מתוך גליון 1

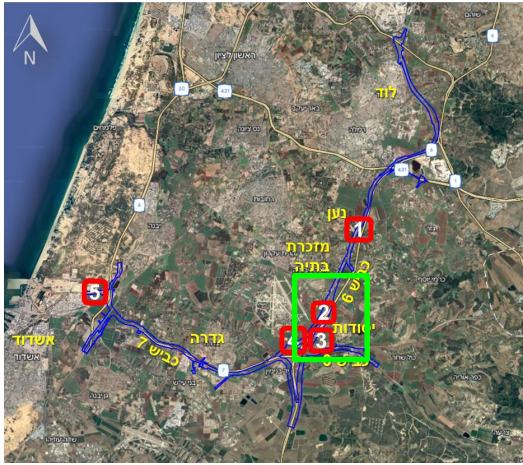


מקרא תמ"א 37 ב

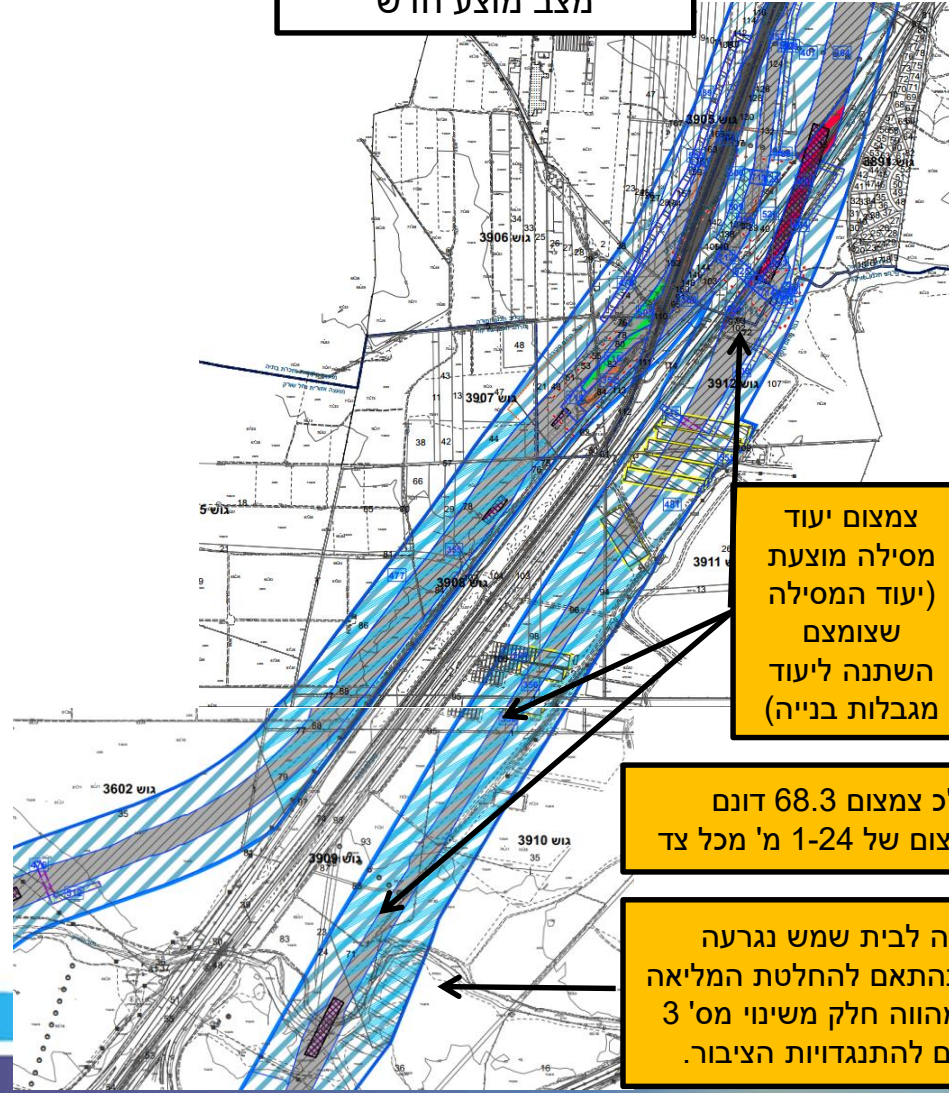
	רצועת
	ציר רצועת הצינור
	תחנת גז
	מס' צינור לפי תכנית אב הנדסית
	קו בניין נסדד סציר הרצועה
	רוחב הרצועה
	גבול תכנית / גבול סקירה
<b>מקרא רקע מצב קיים</b>	
	אזור בינוי עירוני/כפרי
	אזור עסקים ותעסוקה מסרופוליני/אזורי
	אזור אחסנה
	אזור תעשייה
	אזור כריה וחציבה
	יישור
	טביבת נחל/ שטורט טבע
	גן לאומי
	קרקע חקלאית/ שטחים פתוחים/שטחים מוגנים
	מתקני דלק
	מתקנים הנדסיים
	אזור מלאכה
	אזור פינוי אשפה
	שטח למסילת ברזל

## צמצום תחום גבול מסילה מוצעת באמצעות תוספת קירות תומכים בגובה ממוצע של כ-4 מ'

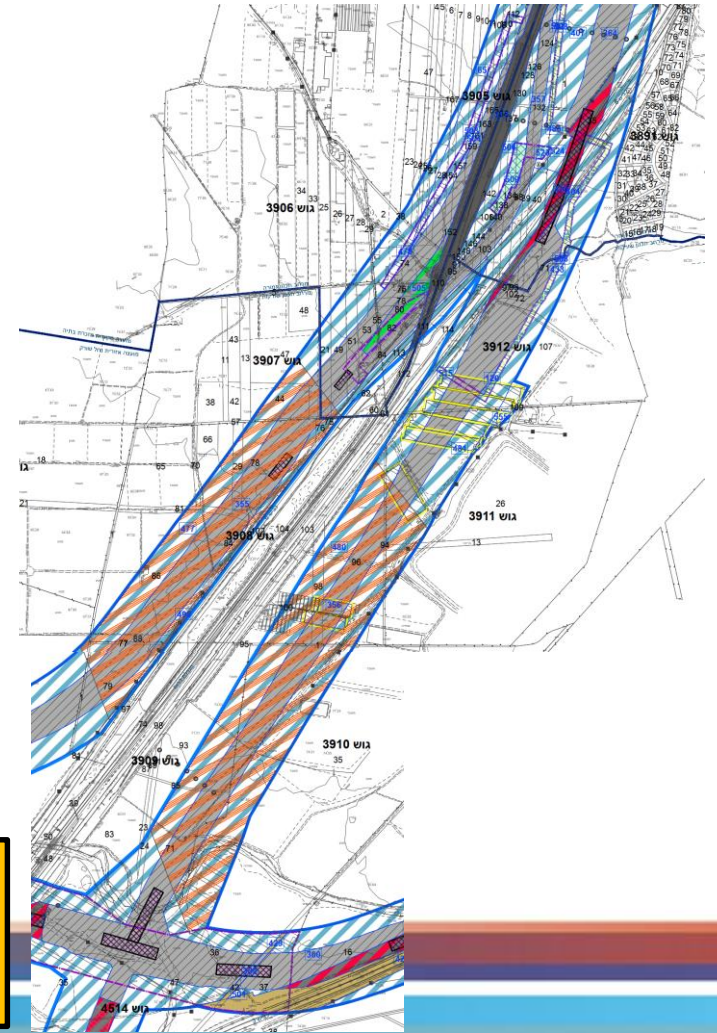
מפת התמצאות



מצב מוצע חדש



מצב מוצע מופקד



צמצום יעוד מסילה מוצעת (יעוד המסילה שצומצם השתנה ליעוד מגבלות בנייה)

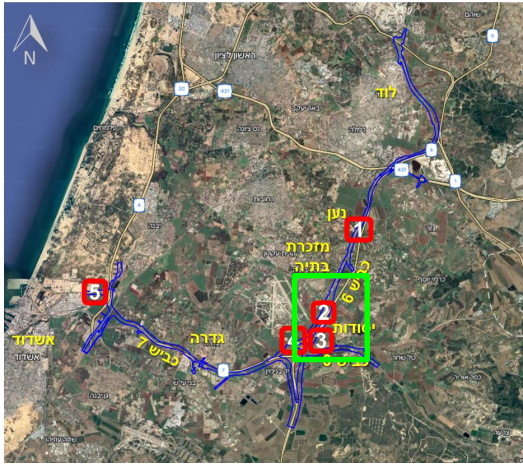
סה"כ צמצום 68.3 דונם  
טווח צמצום של 1-24 מ' מכל צד

השלוחה לבית שמש נגרעה מהתכנית בהתאם להחלטת המליאה אך אינה מהווה חלק משינוי מס' 3 המפורסם להתנגדויות הציבור.

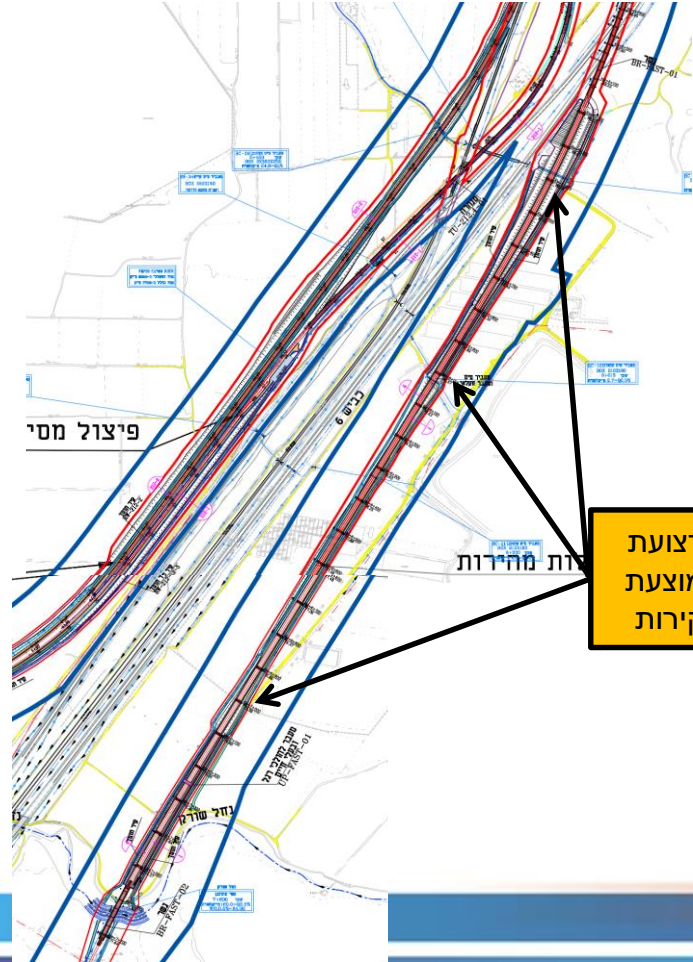


צמצום תחום גבול מסילה מוצעת באמצעות תוספת קירות תומכים בגובה ממוצע של כ-4 מ'

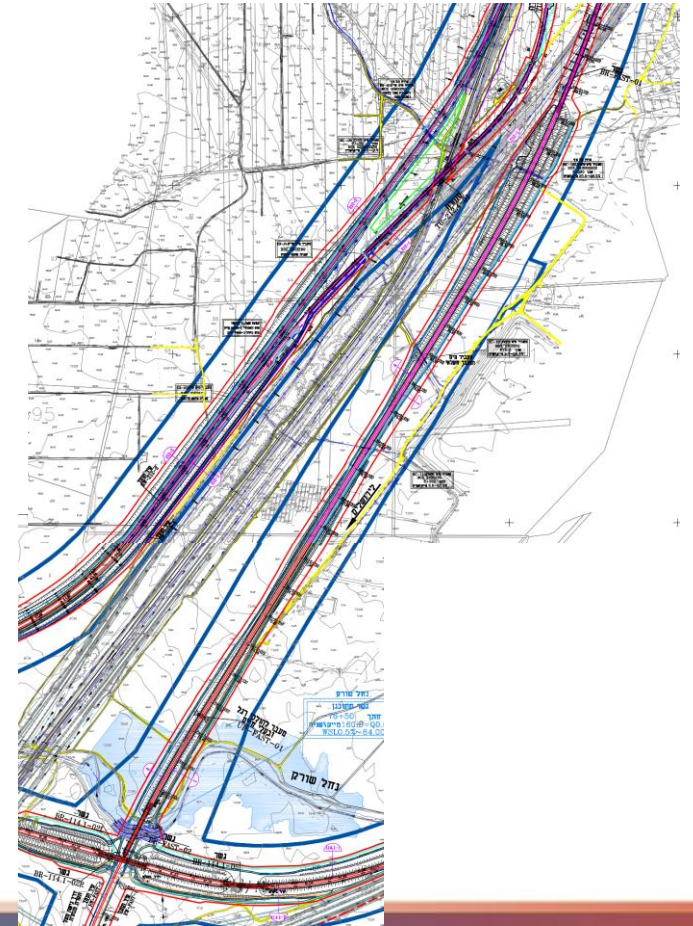
מפת התמצאות



נספח תנוחה חדש



נספח תנוחה מופקד

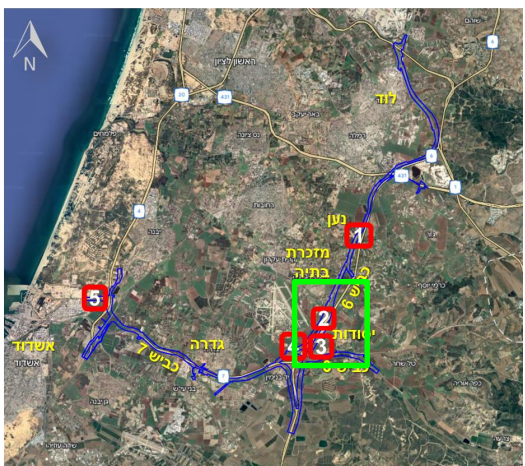


צמצום רצועת מסילה מוצעת וסימון קירות תומכים

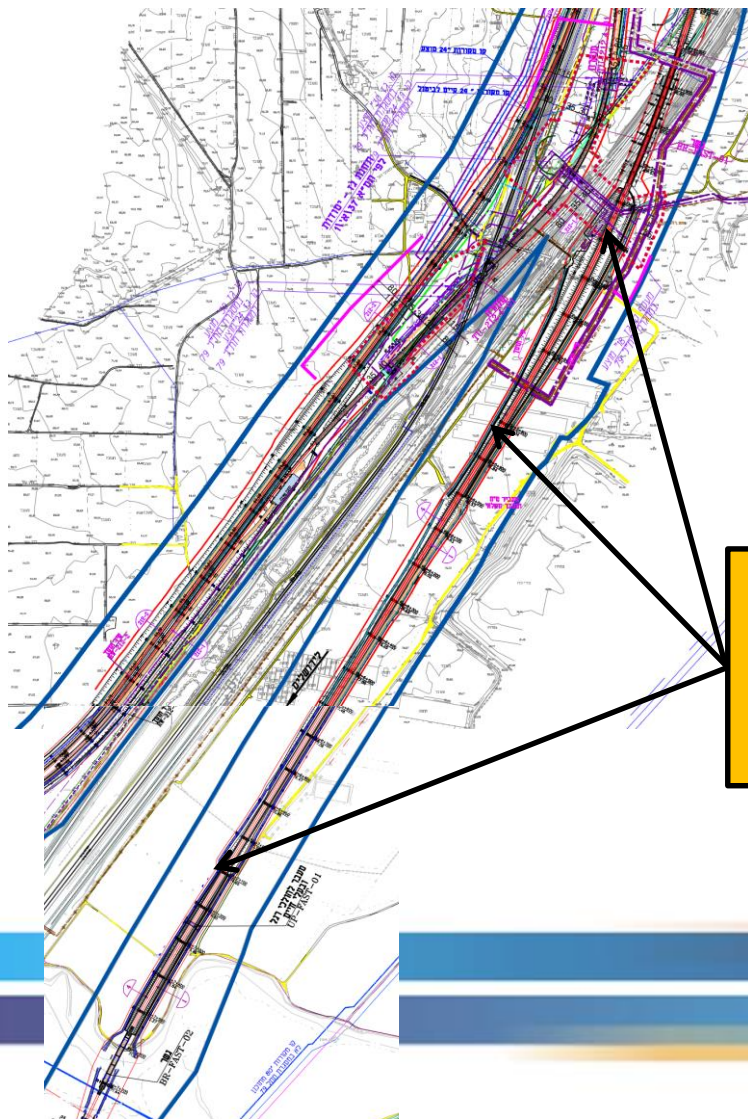


## צמצום תחום גבול מסילה מוצעת באמצעות תוספת קירות תומכים בגובה ממוצע של כ-4 מ'

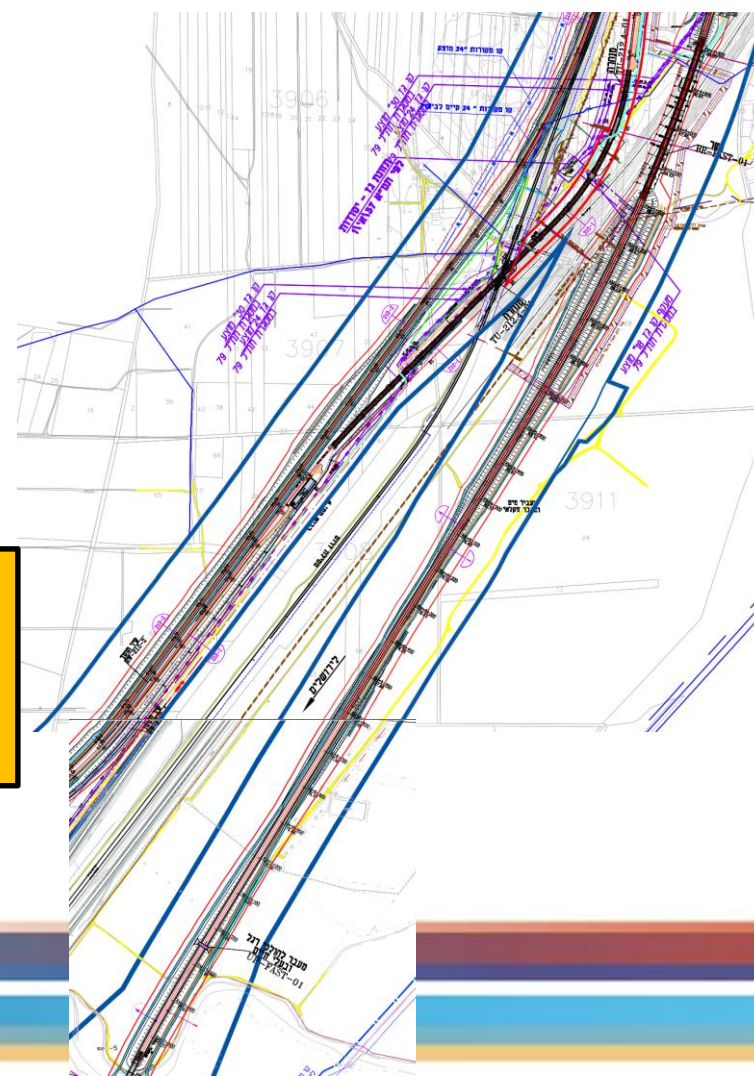
מפת התמצאות



נספח תשתיות חדש



נספח תשתיות מופקד

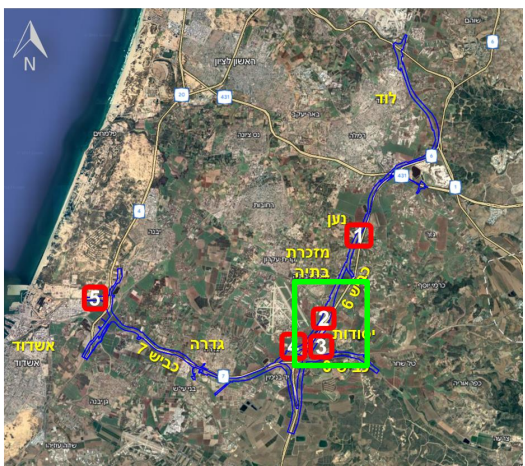


צמצום רצועת מסילה מוצעת וסימון קירות ללא שינוי בתשתיות בהקשר הזה

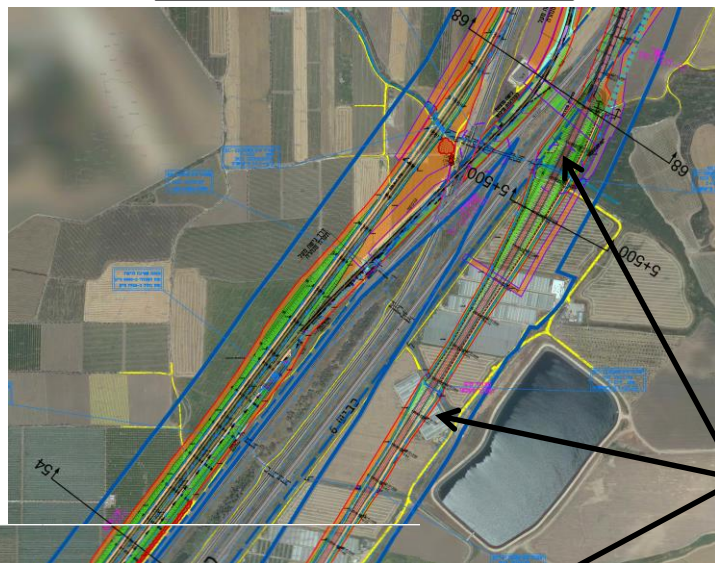


צמצום תחום גבול מסילה מוצעת באמצעות תוספת קירות תומכים בגובה ממוצע של כ-4 מ'

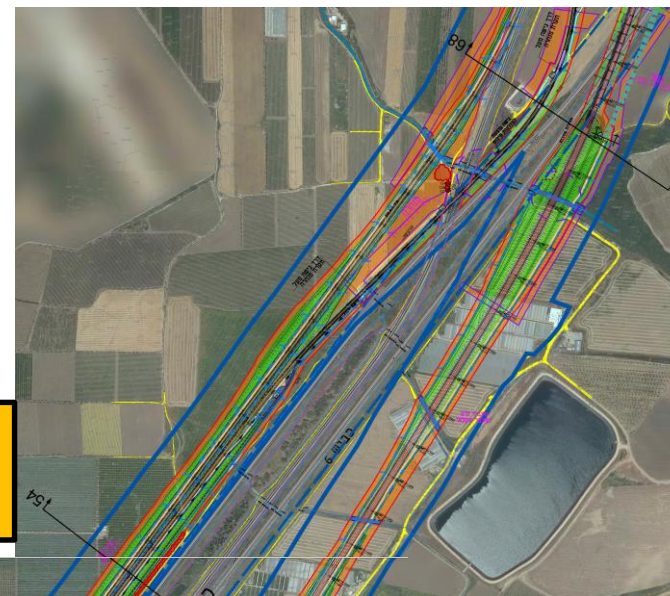
מפת התמצאות



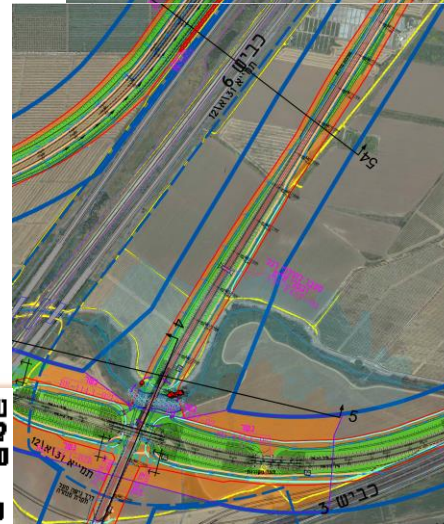
נספח שיקום נופי חדש



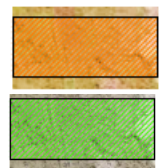
נספח שיקום נופי מופקד



צמצום רצועת מסילה מוצעת וסימון קירות



שמחזקת חקלאי קיים  
לסיפול נופי או המסך  
שימוש חקלאי במידת האפשר



שמחזקת לסיפול נופי  
כולל נסיעות כללי

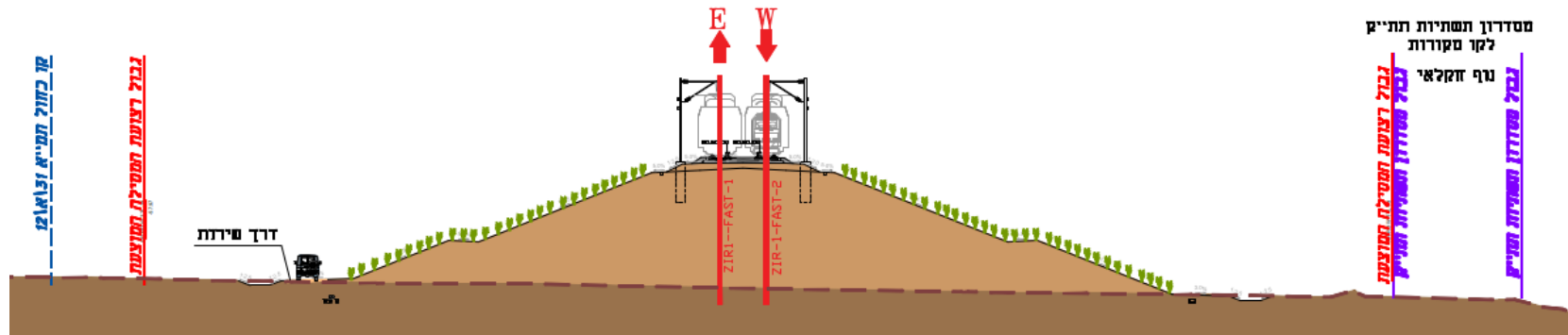


צמצום תחום גבול מסילה מוצעת באמצעות תוספת קירות תומכים בגובה ממוצע של כ-4 מ'

מפת התמצאות

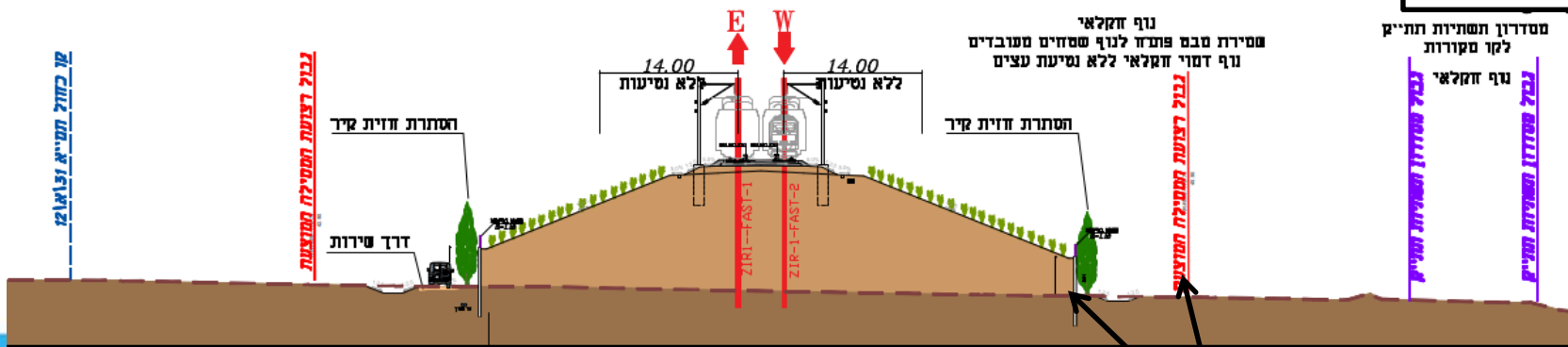


נספח חתכים לרוחב לפי  
תכנון מופקד



מסדרון תשתיות תתיים  
לקו מסודרות  
נוף חקלאי

נספח חתכים לרוחב חדש  
נוסף חתך חדש בנספח



מסדרון תשתיות תתיים  
לקו מסודרות  
נוף חקלאי

צמצום רצועת  
מסילה מוצעת  
וסימון קירות

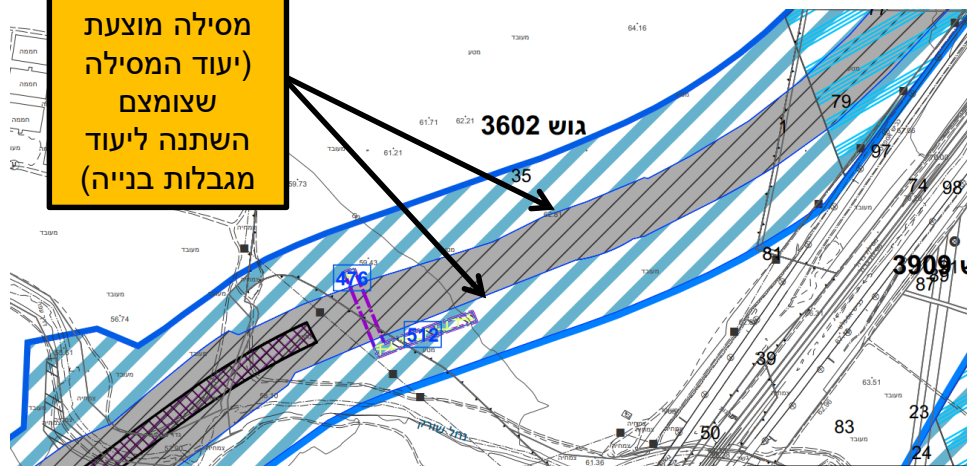
# שינוי מס' 4 - מ.א. נחל שורק, רביע צפון מערבי של מחלף שורק צמצום תחום גבול מסילה מוצעת באמצעות תוספת קירות תומכים בגובה ממוצע של כ-4 מ'

מפת התמצאות

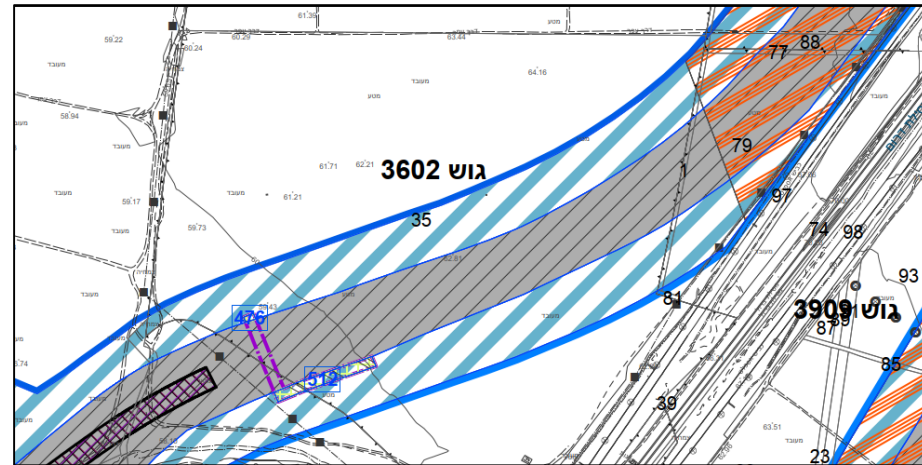


מצב מוצע חדש

צמצום יעוד  
מסילה מוצעת  
(יעוד המסילה  
שצומצם  
השתנה ליעוד  
מגבלות בנייה)



מצב מוצע מופקד



סה"כ צמצום 25 דונם  
טווח צמצום של 1-17 מ' מכל צד

השלוחה לבית שמש נגרעה  
מהתכנית בהתאם להחלטת  
המליאה אך אינה מהווה חלק  
משינוי מס' 3 המפורסם  
להתנגדויות הציבור.



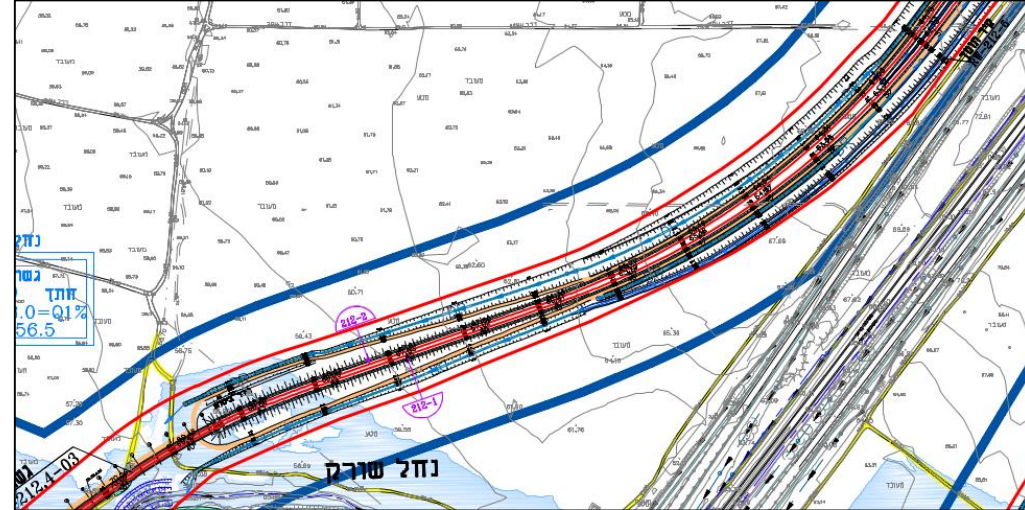
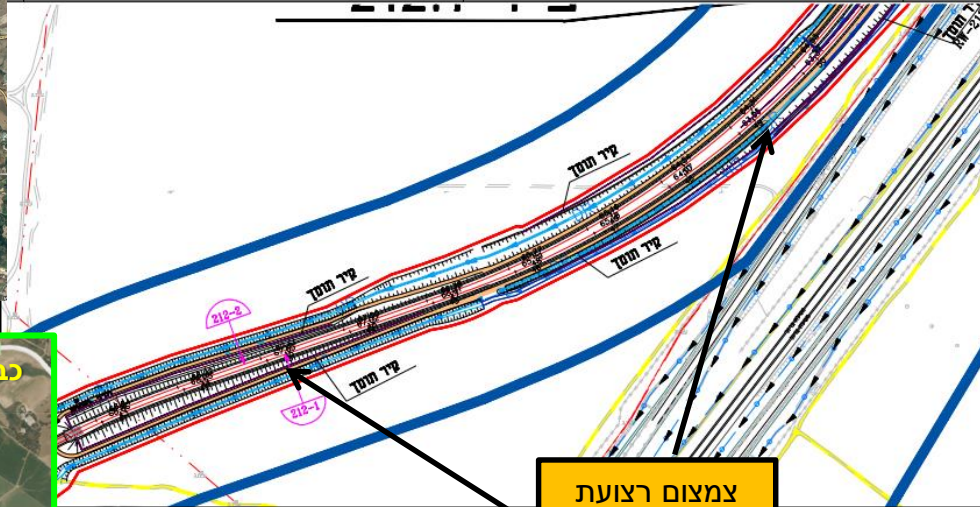
# שינוי מס' 4 - מ.א. נחל שורק, רביע צפון מערבי של מחלף שורק צמצום תחום גבול מסילה מוצעת באמצעות תוספת קירות תומכים בגובה ממוצע של כ-4 מ'

מפת התמצאות

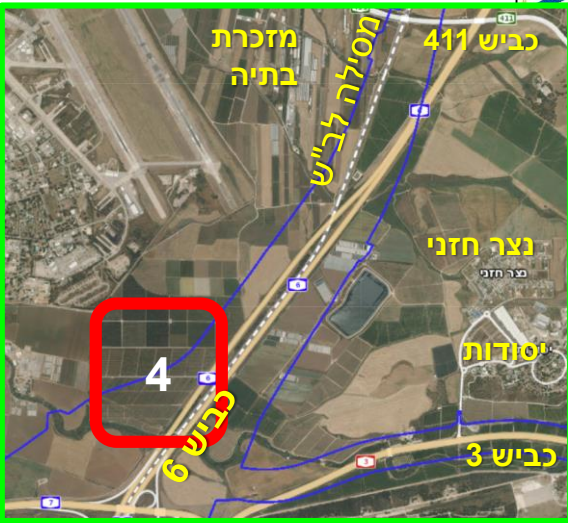


נספח תנוחה חדש

נספח תנוחה מופקד



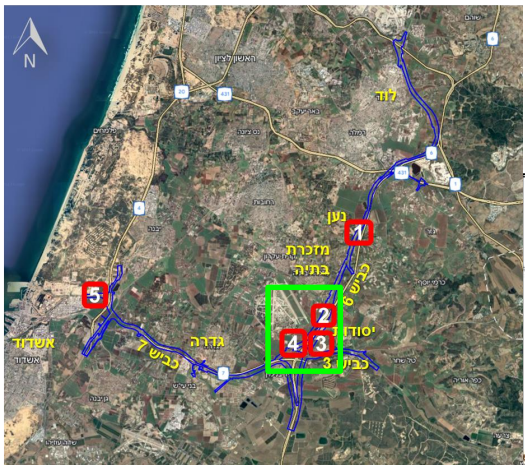
צמצום רצועת מסילה מוצעת וסימון קירות תומכים



# שינוי מס' 4 - מ.א. נחל שורק, רביע צפון מערבי של מחלף שורק

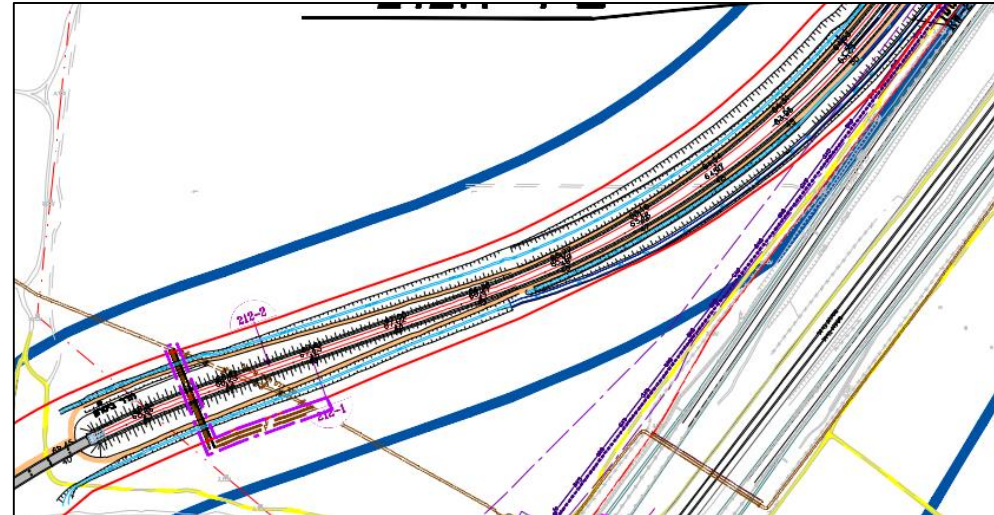
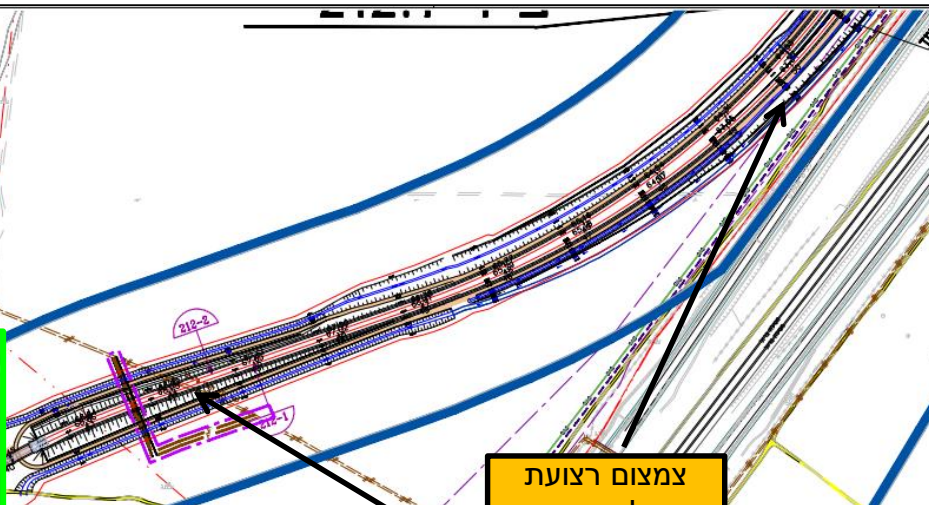
צמצום תחום גבול מסילה מוצעת באמצעות תוספת קירות תומכים בגובה ממוצע של כ-4 מ'

מפת התמצאות

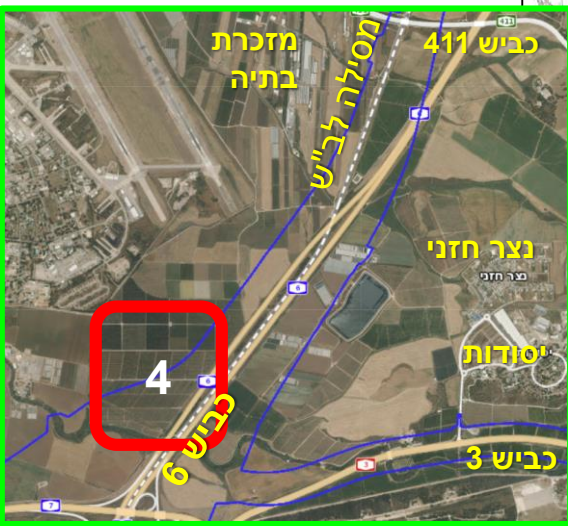


נספח תשתיות חדש

נספח תשתיות מופקד



צמצום רצועת  
מסילה מוצעת  
וסימון קירות  
ללא שינוי  
בתשתיות  
בהקשר הזה



# שינוי מס' 4 - מ.א. נחל שורק, רביע צפון מערבי של מחלף שורק

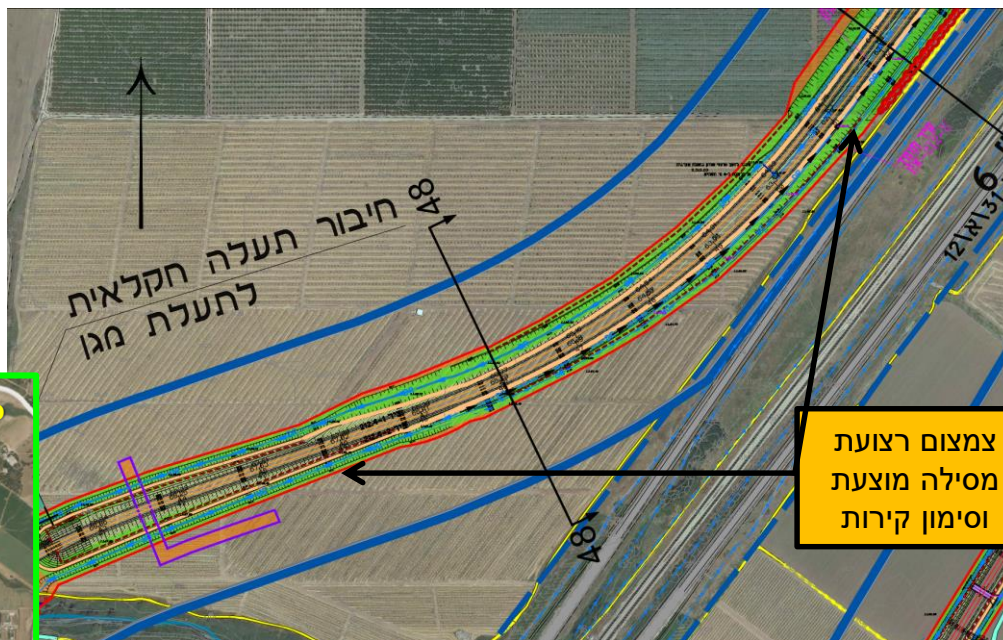
צמצום תחום גבול מסילה מוצעת באמצעות תוספת קירות תומכים בגובה ממוצע של כ-4 מ'

מפת התמצאות

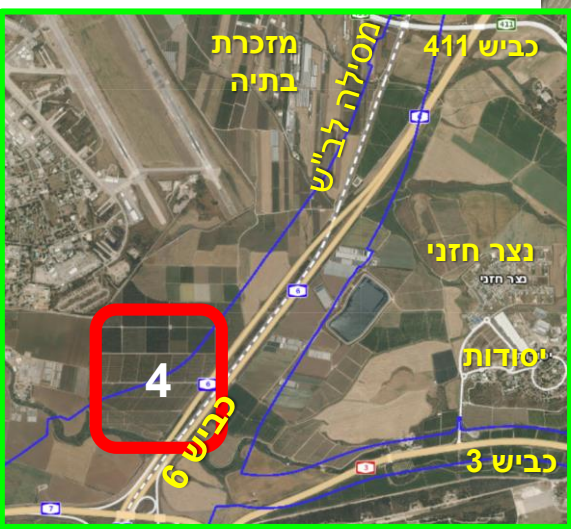




נספח שיקום נופי חדש

נספח שיקום נופי מופקד



צמצום רצועת מסילה מוצעת וסימון קירות

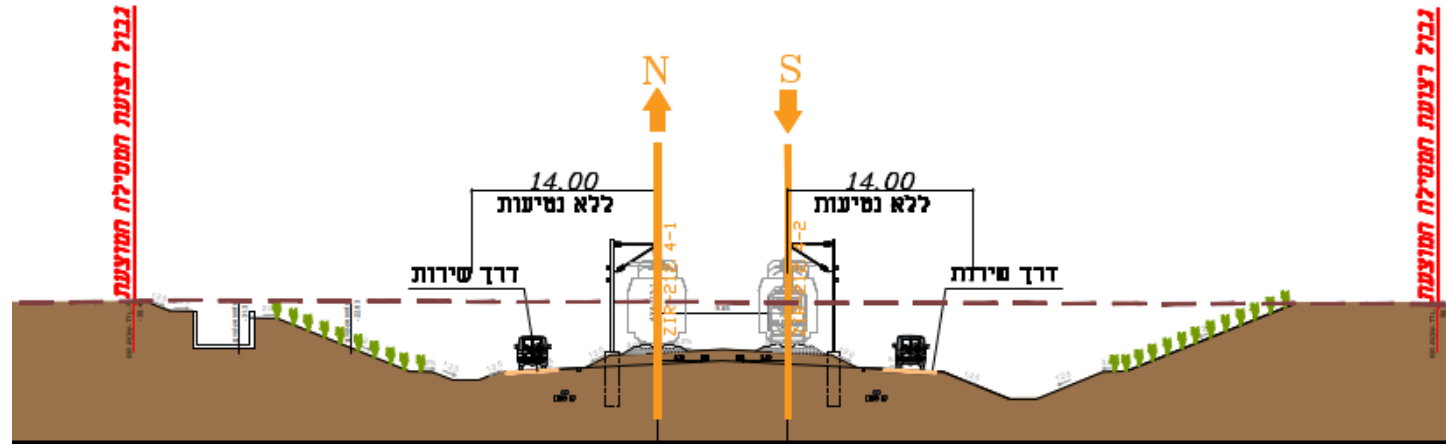
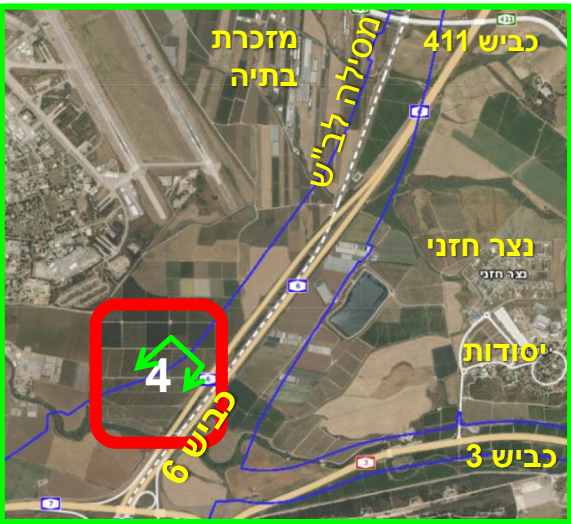


-  שטח חקלאי קיים לטיפול נופי או המושך שיטוש חקלאי במידת האפשר
-  שטח לטיפול נופי כולל נסיעות כללי

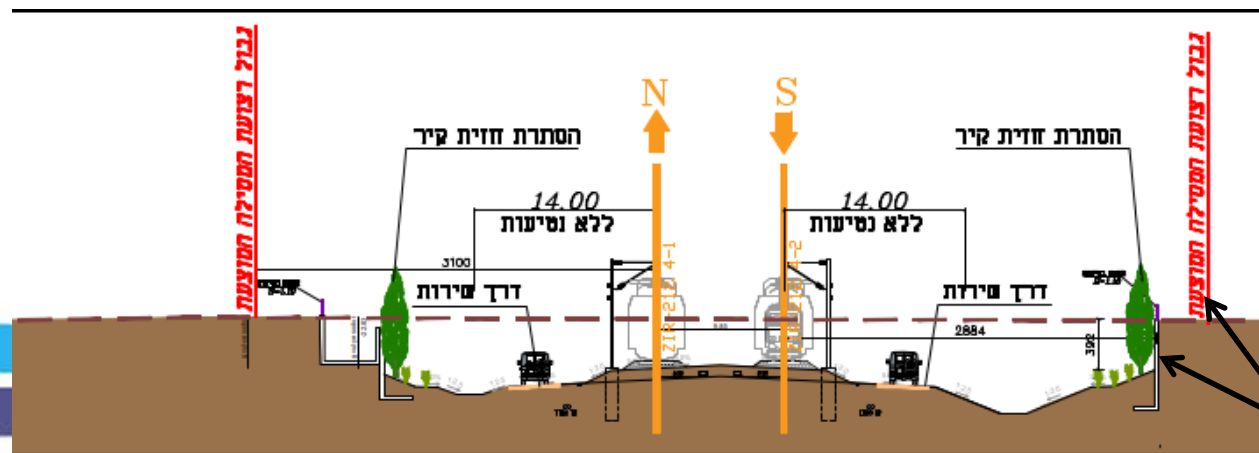
נספח חתכים לרוחב: גליון 7

# שינוי מס' 4 - מ.א. נחל שורק, רביע צפון מערבי של מחלף שורק צמצום תחום גבול מסילה מוצעת באמצעות תוספת קירות תומכים בגובה ממוצע של כ-4 מ'

מפת התמצאות



נספח חתכים לרוחב לפי  
תכנון מופקד



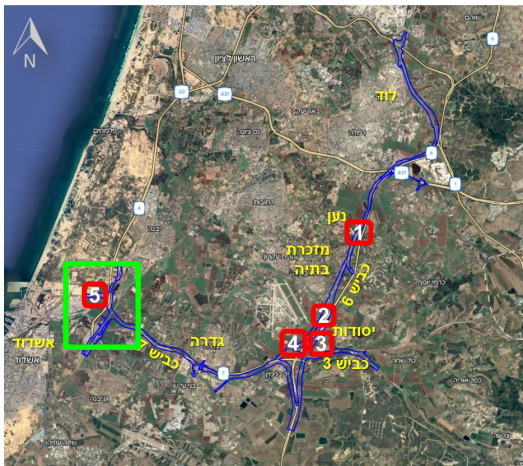
נספח חתכים לרוחב חדש  
2 לצפון

צמצום רצועת  
מסילה מוצעת  
וסימון קירות

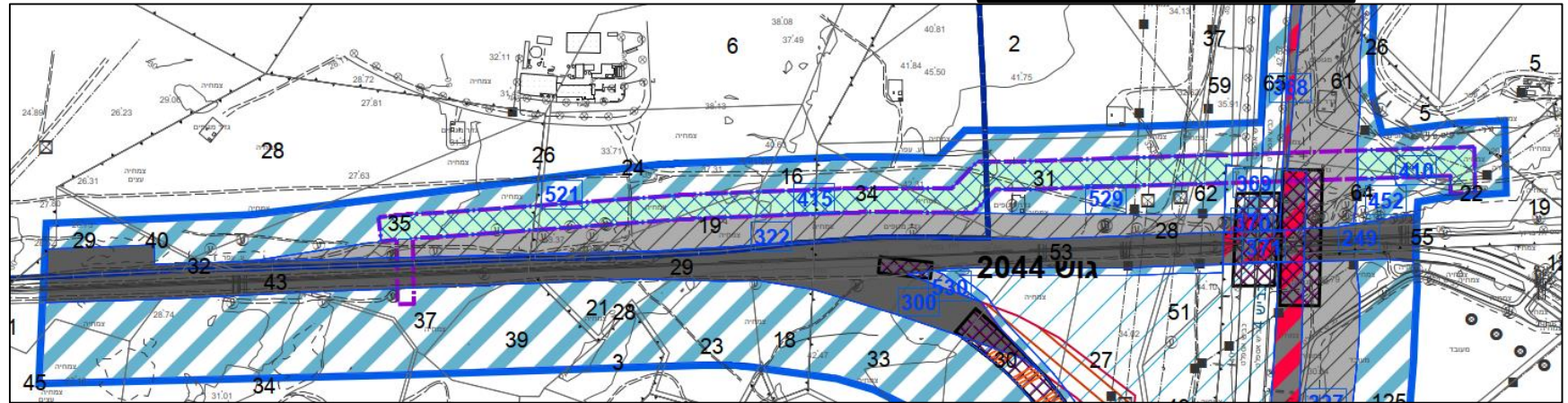
# שינוי מס' 5 – אזור המסילה לנמל אשדוד

דיוק מסדרונות תשתיות תת"ק ורצועת תשתיות עבור הסטת קווי נתג"ז והוספת גבולות מגבלות בנייה, תחום סקירה ומידות רוחב רצועות, שינוי גבול התכנית בהתאמה לשינויי רצועות הגז

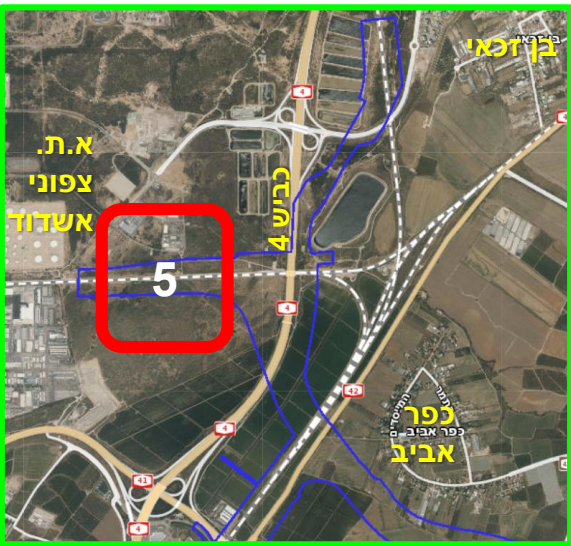
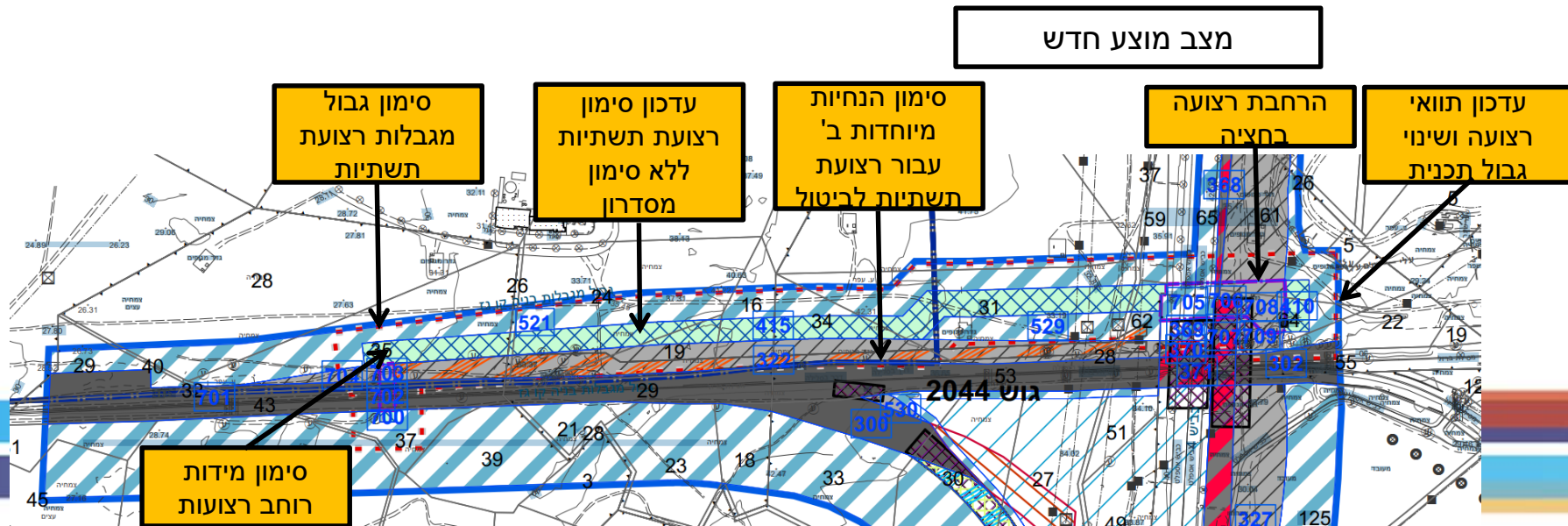
מפת התמצאות



מצב מוצע מופקד

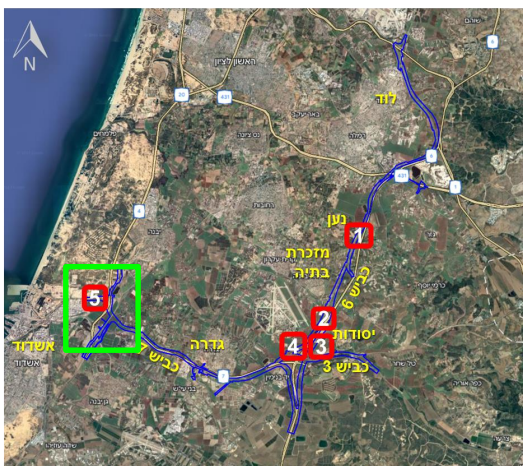


מצב מוצע חדש

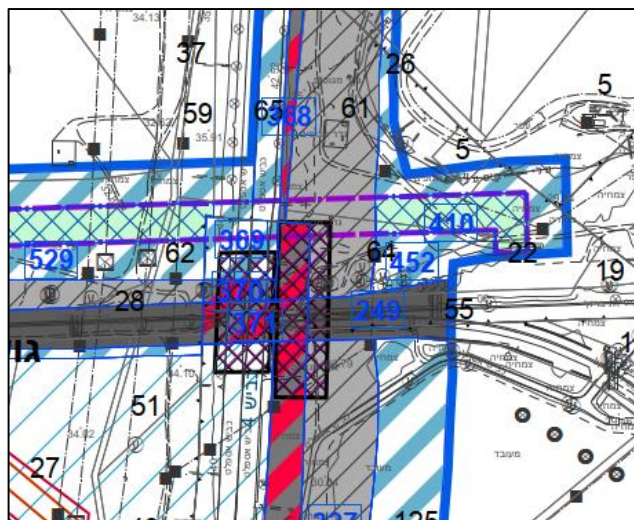


דיוק מסדרונות תשתיות תת"ק ורצועת תשתיות עבור הסטת קווי נתג"ז והוספת גבולות מגבלות בנייה, תחום סקירה ומידות רוחב רצועות, שינוי גבול התכנית בהתאמה לשינויי רצועות הגז

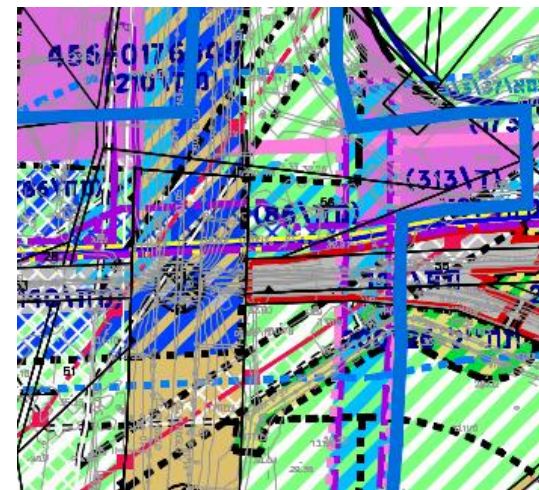
מפת התמצאות



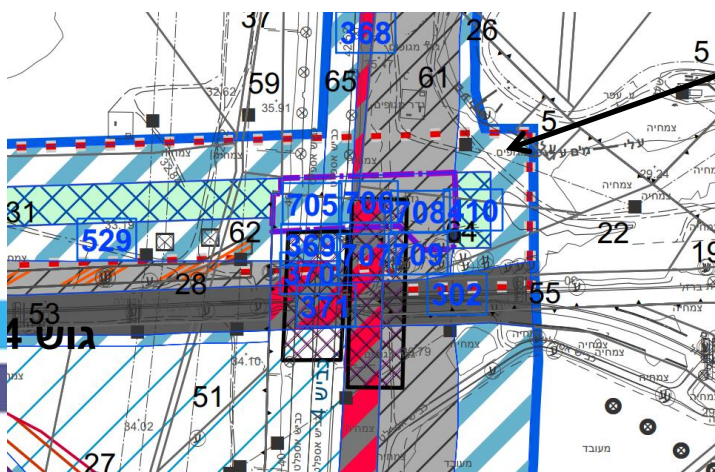
מצב מוצע מופקד



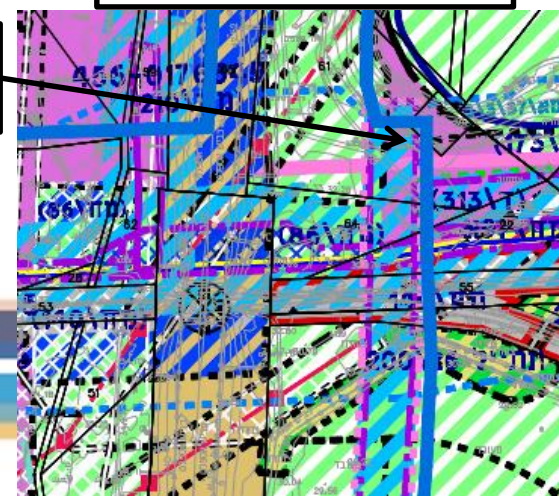
נספח מצב מאושר מופקד



מצב מוצע חדש



נספח מצב מאושר חדש



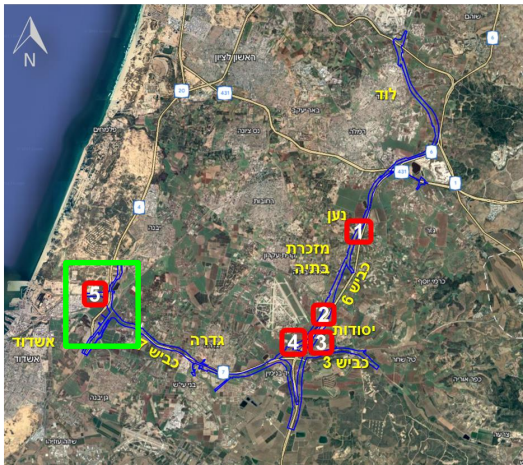
עדכון תוואי רצועה ושינוי גבול תכנית



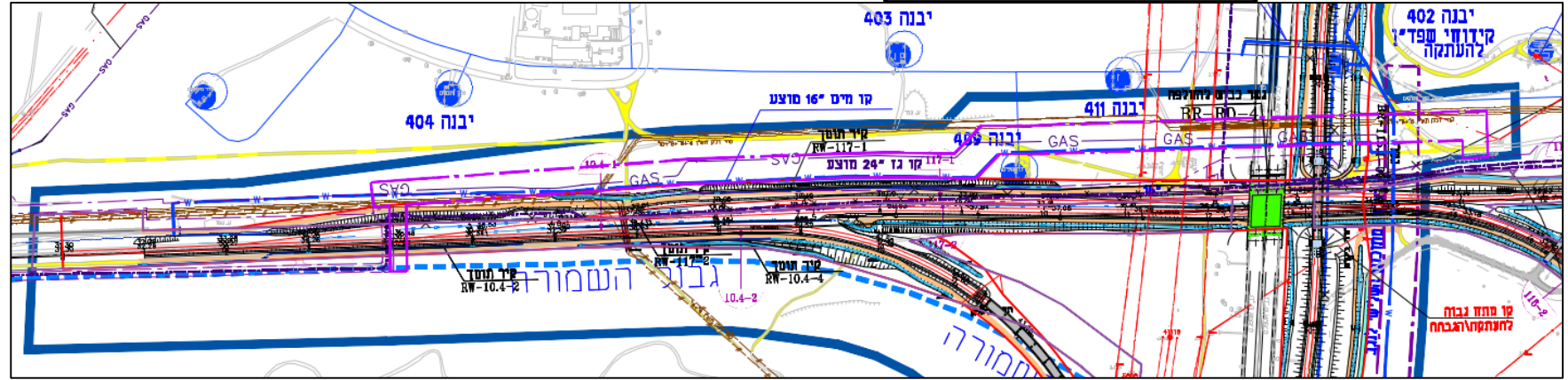
# שינוי מס' 5 – אזור המסילה לנמל אשדוד

דיוק מסדרונות תשתיות תת"ק ורצועת תשתיות עבור הסטת קווי נתג"ז והוספת גבולות מגבלות בנייה, תחום סקירה ומידות רוחב רצועות, שינוי גבול התכנית בהתאמה לשינויי רצועות הגז

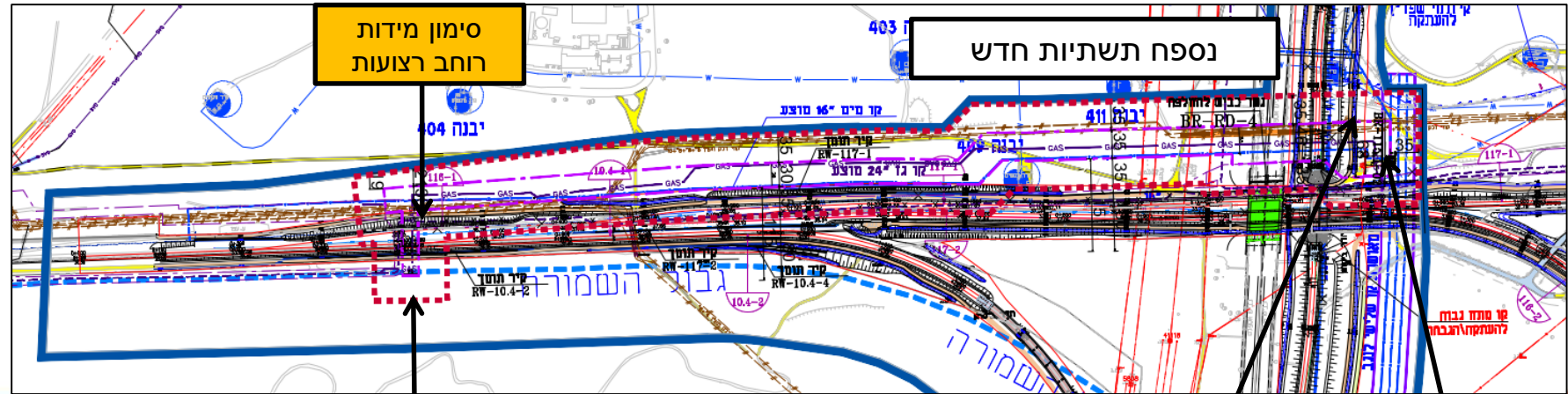
מפת התמצאות



נספח תשתיות מופקד



נספח תשתיות חדש



סימון מידות רוחב רצועות

סימון גבול מגבלות רצועת תשתיות

הרחבת רצועה בחציה

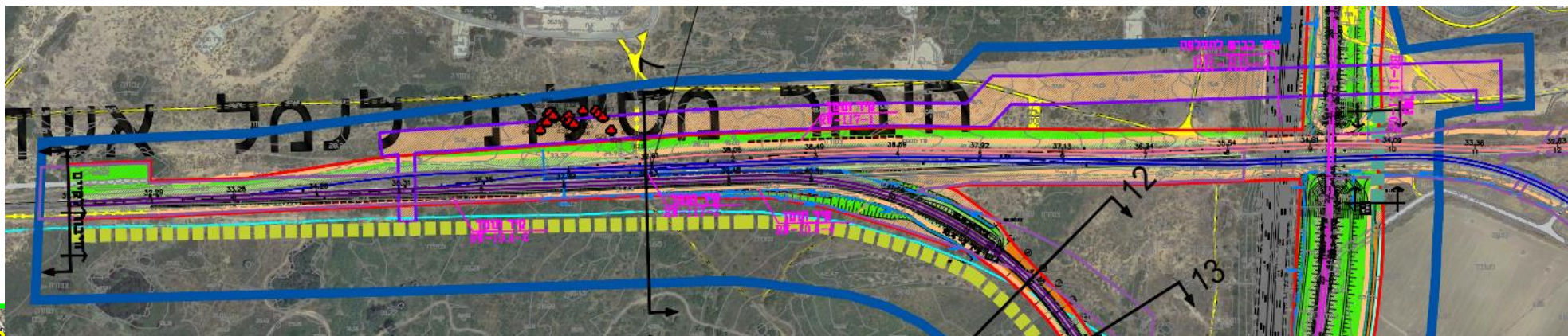
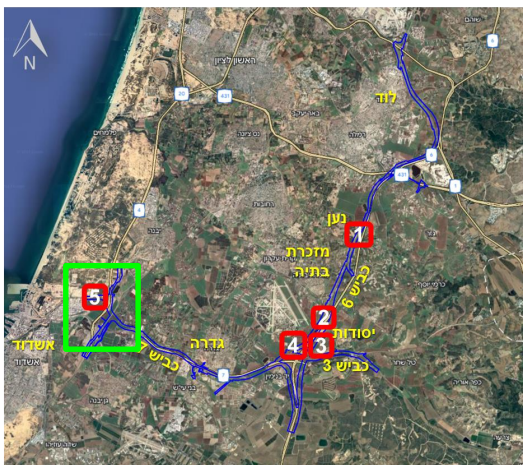
עדכון תוואי רצועה וצמצום גבול תכנית

# שינוי מס' 5 – אזור המסילה לנמל אשדוד

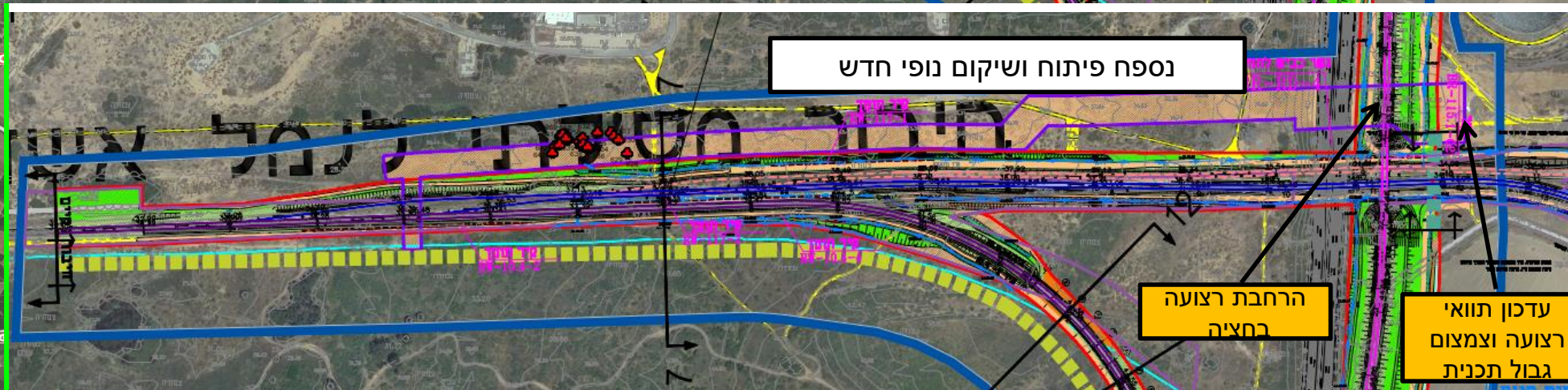
דיוק מסדרונות תשתיות תת"ק ורצועת תשתיות עבור הסטת קווי נתג"ז והוספת גבולות מגבלות בנייה, תחום סקירה ומידות רוחב רצועות, שינוי גבול התכנית בהתאמה לשינויי רצועות הגז

נספח פיתוח ושיקום נופי מופקד

מפת התמצאות



נספח פיתוח ושיקום נופי חדש



הרחבת רצועה בחציה

עדכון תוואי רצועה וצמצום גבול תכנית

שטח זקלאי קיים  
לסיפול נופי או המשך  
שימוש זקלאי במידת האפשר



שטח לסיפול נופי  
כולל נסיעות כללי



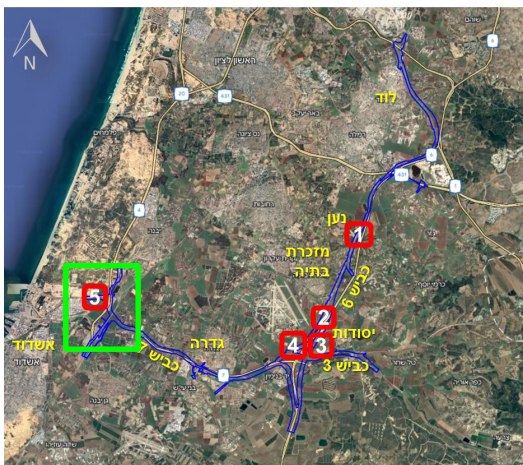
צמחייה ואלמנטים מתוכננים לאחר העבודות להסטת התשתית:



# שינוי מס' 5 – אזור המסילה לנמל אשדוד

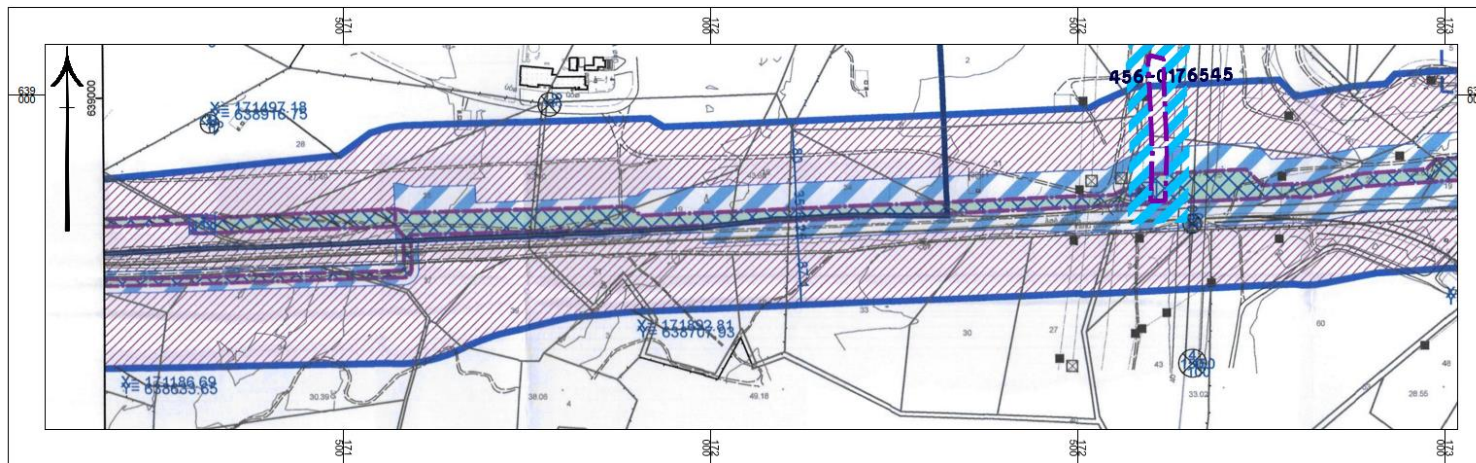
דיוק מסדרונות תשתיות תת"ק ורצועת תשתיות עבור הסטת קווי נתג"ז והוספת גבולות מגבלות בנייה, תחום סקירה ומידות רוחב רצועות, שינוי גבול התכנית בהתאמה לשינויי רצועות הגז

מפת התמצאות



נספח שינוי תמ"א 37 (נספח חדש)

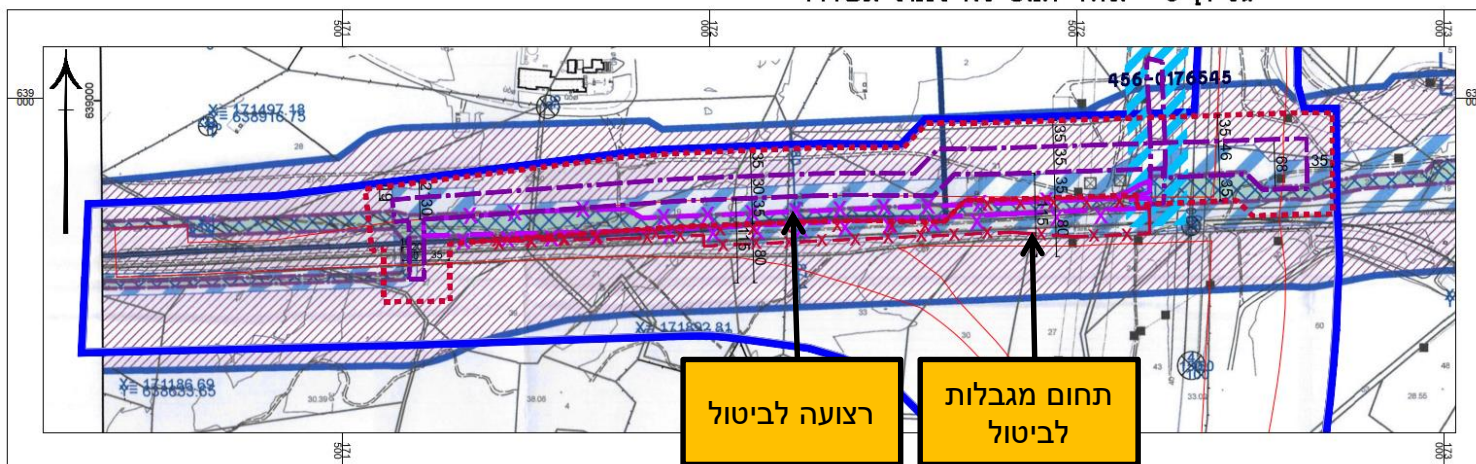
תמ"א 37 ב ותכנית 456-0176545 מצב מאושר  
גליון 5 - אזור המסילה לנמל אשדוד



מקרא תמ"א 37 ב

מקרא	
	רצועת תשתיות
	תחום סקירה
	יעוד עפ"י תכנית מאושרת אחרת
	מגבלות בניה ופיתוח
	גבול מגבלות בניה
	הנחיות מיוחדות
	אתר עתיקות/אתר הסטורי
	גבול מסדרון תשתיות תת"ק
	גבול שטח שיפוט
	ציר נחל
	קו עוצר
	מידות
	אתר קידוח

תמ"א 37 ב ותכנית 456-0176545 מצב מוצע  
גליון 5 - אזור המסילה לנמל אשדוד



רצועה לביטול

תחום מגבלות לביטול